

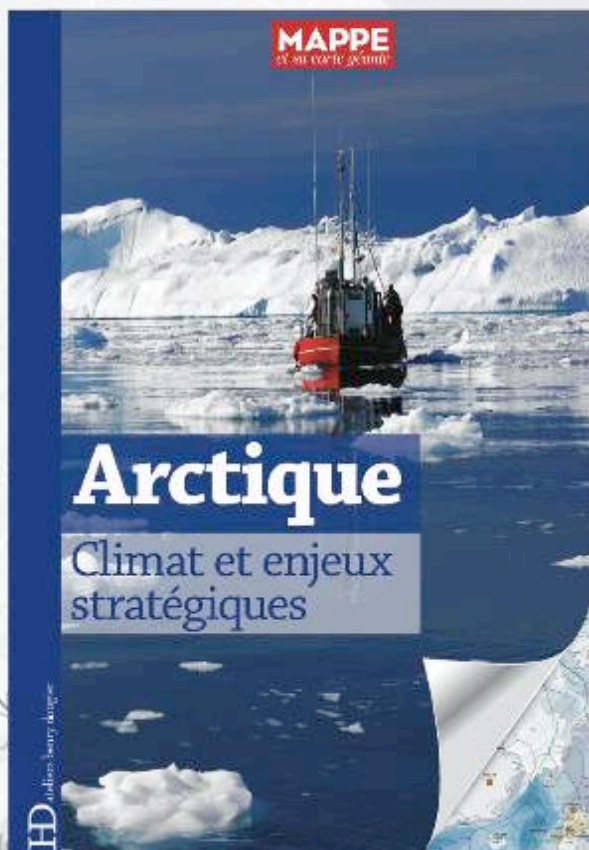
# MAPPE

*et sa carte géante*

Cartes et experts mettent en scène  
dans un livre plié  
les basculements du monde

10 spécialistes internationaux rassemblés autour  
d'une carte géante

Un nouveau concept créé par les  
ateliers henry dougier



17 cm

25 cm

32 pages à déplier

# La banquise va-t-elle disparaître ?

Par Marie-Noëlle Rousseau  
Directeur des recherches au CNRS, Laboratoire d'océanographie physique et de climatologie OCEAN

**A**U COURS DES 35 DERNIÈRES ANNÉES, plus de 15 % du couvert de glace arctique de septembre, soit l'équivalent de 2 à 3 fois la surface de la Bretagne, ont disparu en moyenne par décennie, témoignant des mutations rapides que subit actuellement ce milieu essentiel du climat de notre planète.

revanche des ports maritimes sources de trafic par la région arctique

## La Norvège, une terrasse sur le Grand Nord

**L**orsqu'on se rend en Norvège, on découvre un pays où la nature est encore sauvage et où l'on peut profiter de paysages magnifiques.

## Qui habite en Arctique ?

**L**es populations arctiques sont très diverses et vivent dans des conditions de vie difficiles.

## L'ambition russe

**A**vec la Russie, l'Arctique devient un enjeu stratégique majeur pour le pays.

## Le volet Arctique de la politique française

**E**n Arctique, la France a des intérêts importants et cherche à renforcer sa présence.

## Greenland : terre de tous les possibles ?

**T**out le monde veut avoir sa part de ce territoire stratégique.

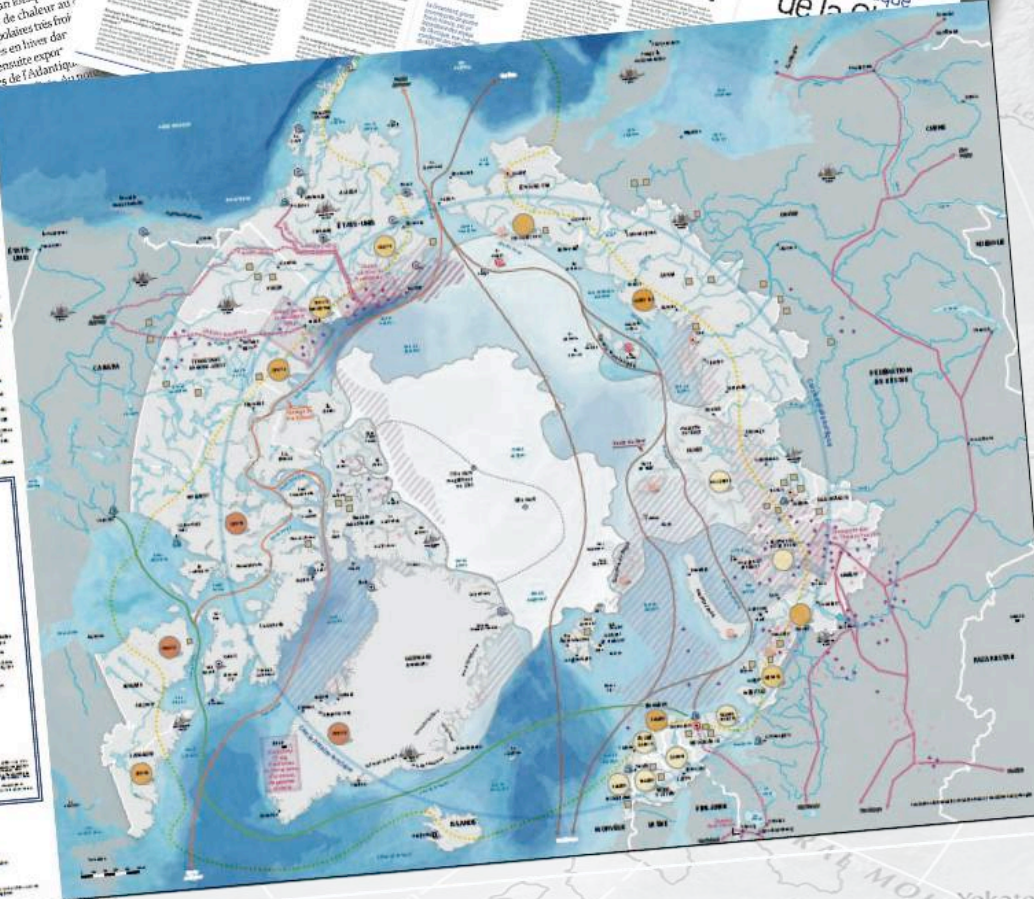
## Le rêve arctique de la France

**L**a France a des ambitions importantes en Arctique.

## L'Arctique, enjeux énergétiques et nouvelles vulnérabilités

**L'**Arctique est une région stratégique pour la France en raison de ses richesses énergétiques.

Table with 2 columns: Legend and Data. Includes symbols for different regions and energy sources.



68 cm

100 cm

«L'Arctique»; «L'Amazonie»  
Sortie Octobre 2015

«L'Himalaya»  
Sortie Février 2016

**MAPPE**  
et sa carte géante

Conception : Henry Dougier (Fondateur des Editions Autrement et créateur de la grande collection des atlas thématiques)

Direction : Guillaume Fourmont et Laure Flavigny

Format: 17x25 cm - 32 pages pliées - Quadri - Carte 68x100 cm - 9,90€

Edité par les Ateliers Henry Dougier

Diffusé par Le Seuil/Volumen

HD ateliers henry dougier

# Arctique

## Climat et enjeux stratégiques

Une équipe internationale autour d'Éric Canobbio

Collection MAPPE

En librairie le 8 octobre 2015

**HD** ateliers henry dougier

Territoire immense de plus de 20 millions de km<sup>2</sup>, qui renvoie à un imaginaire mythique – les igloos, l'ours blanc, les esquimaux – l'Arctique reste difficile à définir et à cerner. Quelles limites pour ce continent gelé ? Qui peut se revendiquer de manière légitime pour l'utilisation des nombreuses ressources du sous-sol marin ? Comment s'intègre cette partie du globe à la mondialisation ? Ces questions sont de première importance pour les 8 pays riverains - Canada, Danemark (Groenland), Etats-Unis (Alaska), Finlande, Islande, Norvège, Russie et Suède.

Le changement climatique y a fait apparaître de nouveaux enjeux : le passage des bateaux par le pôle Nord durant plusieurs semaines, l'utilisation des ressources du sous-sol marin (pétrole et gaz – plus de 15 à 30 % des réserves mondiales), la survivance de tout un système écologique dont la disparation impacterait l'ensemble de la planète, le développement des villes de la région (Mourmansk, Norilsk, Vorkouta, Tromsø, Rovaniemi...) et des bases militaires, l'avenir des 4 millions d'habitants au nord du cercle arctique, etc.

Une partie d'échec mondiale se joue autour du « continent » de glace.



Sous la direction de Guillaume Fourmont, rédacteur en chef de la revue Carto et de Laure Flavigny. Avec l'intervention des meilleurs spécialistes de la région, notamment Eric Canobbio et Jean-Louis Etienne. Collection conçue par Henry Dougier, fondateur des Éditions Autrement.

### Contacts presse

Slavka Miklusova - [slavka.miklusova@gmail.com](mailto:slavka.miklusova@gmail.com) - 06 63 84 90 00

Elise Hamard - [el.hamard@gmail.com](mailto:el.hamard@gmail.com) - 06 99 54 91 20

# Amazonie

## Préserver et exploiter

Une équipe internationale autour de François-Michel Le Tourneau

Collection MAPPE

En librairie le 22 octobre 2015

**HD** ateliers henry dougier

Considérée comme le poumon de la planète et acteur naturel du développement des pays riverains, l'Amazonie occupe une superficie immense, plus de 5,5 millions de kilomètres carrés. Terre longtemps mystérieuse pour les Européens, elle a été "découverte" à partir du XVIe siècle, explique Martine Droulers (CNRS), qui en brosse un portrait géo-historique. D'une richesse unique au monde, l'Amazonie est toutefois fragilisée par l'activité humaine: comment protéger et se développer? Pour répondre à cette question, François-Michel Le Tourneau (CNRS) aborde de nombreuses problématiques de la région, notamment économiques.

L'Amazonie a une importance considérable en Amérique du Sud mais est menacée sur le plan humain et environnemental. La déforestation et le climat, l'eau et l'hydrologie de l'Amazone, la protection des populations traditionnelles, les enjeux agricoles, la question urbaine dans la région, l'exploitation du pétrole en zone protégée, la sécurité et les trafics (bois, drogues, etc), ces enjeux sont expliqués clairement et de manière synthétique par onze experts.



Sous la direction de Guillaume Fourmont, rédacteur en chef de la revue Carto et de Laure Flavigny. Avec l'intervention des meilleurs spécialistes de la région, notamment François-Michel Le Tourneau et Martine Droulers du CNRS. Collection conçue par Henry Dougier, fondateur des Éditions Autrement.

### Contacts presse

Slavka Miklusova - [slavka.miklusova@gmail.com](mailto:slavka.miklusova@gmail.com) - 06 63 84 90 00

Elise Hamard - [el.hamard@gmail.com](mailto:el.hamard@gmail.com) - 06 99 54 91 20