

Dresde en toute liberté!

Du 5 au 8 Mai 2016 (4 jours/ 3 nuits)



Proposition spécialement établie pour l' A.P.H.G Ile de France

Réf: D7APA160953

Verdié Voyages Service Groupe. Anne Monédé 25, Allées Jean Jaurès 31000 Toulouse
anne.monede@verdie.com Tél. 05 62 73 53 77 Fax: 05 62 73 53 79

Joyau baroque blotti le long des berges de l'Elbe, Dresde, capitale de la Saxe également nommée la « Florence de l'Elbe », est une cité monumentale où s'ordonnent avec grâce escaliers d'apparats, terrasses panoramiques et vastes places décorées de statues de saints et de monarques aux allures solennelles. Presque entièrement rasée à la veille de la chute du Reich en 1945, Dresde vit une véritable renaissance : restaurations exemplaires des principaux monuments, réhabilitations réussies des édifices hérités de l'ex-RDA, centre historique rendu aux piétons...

S'il convient de ne pas abuser de qualificatifs tels que « célèbre dans le monde entier », force est de constater que celui-ci s'applique à Dresde toute entière. Car outre le « grand trio » constitué par le Zwinger, le Semperoper et l'église Notre-Dame, la Terrasse de Brühl et le château de la Résidence, les châteaux de l'Elbe sur les coteaux de Loschwitz, le quartier de Blasewitz avec ses villas, la cité-jardin de Hellerau et les douze musées des Collections nationales ne sont pas en reste. Sans parler du centre-ville situé sur la rive gauche de l'Elbe, à la pointe d'une gracieuse courbe du fleuve.

Le bâtiment le plus « célèbre » de la ville est certainement le Zwinger, considéré comme l'apogée de l'architecture baroque. L'église Notre-Dame, magnifiquement reconstruite, est peut-être l'église la plus importante du monde protestant tandis que l'imposant Opéra national de Saxe, érigé dans le style de la Haute Renaissance italienne et baptisé « Semperoper » du nom de son constructeur, est sans aucun doute l'un des plus beaux théâtres lyriques du monde. La Terrasse de Brühl, le « balcon de l'Europe », offre une vue extraordinaire sur l'Elbe et le quartier de Neustadt situé en face. Ce site entouré de luxueux bâtiments comme l'Académie des Beaux-arts et l'Albertinum, qui abrite la Galerie des Maîtres nouveaux et la collection de sculptures, est un autre haut lieu culturel de la ville. De splendides musées comme la « Grünes Gewölbe » (Voûte verte) installée dans le château de la Résidence – la plus grande salle du trésor au monde –, la « Türckische Cammer » (le Cabinet turc) ou la Galerie de peinture des Maîtres anciens, qui présente la Madone Sixtine de Raphaël, complètent de manière somptueuse l'offre culturelle de la ville.

La ville de Dresde passionne également les mélomanes du monde entier – et ce depuis près de 700 ans. Les orchestres et ensembles de l'opéra, de la Staatskapelle, de la Philharmonie et du Kreuzchor (Chœur de l'église Sainte-Croix) suscitent l'enthousiasme. Des festivals internationaux, des productions de théâtre et de danse captivantes ainsi que des événements majeurs comme le bal du Semperoper, occupent toute l'année le haut de l'affiche. Mais à Dresde, la culture intègre aussi le jazz : le Festival international Dixieland est le plus grand festival de jazz oldtime d'Europe. Les temps forts traditionnels de cet événement sont le Riverboat Shuffle, la Jazzmeile le long de la Prager Straße et la parade Dixieland à travers la vieille ville. Des manifestations en plein air telles que les Nuits du film sur la rive de l'Elbe, l'« Elbhangfest » (Fête des coteaux de l'Elbe) et des concerts dans les parcs romantiques des châteaux de l'Elbe parachèvent le programme.

Ses chefs d'œuvre d'architecture moderne montrent que Dresde n'est pas uniquement tournée vers le passé. La Nouvelle synagogue ou le Palais de cristal UFA, bâtiment déconstructiviste conçu par les architectes vedettes autrichiens Coop Himmelb(l)au, en témoignent avec splendeur. La gare centrale, dont Norman Foster a recouvert la superstructure de fer d'une membrane translucide de téflon, et le Musée d'histoire militaire valent également le détour. Ce dernier a été récemment agrandi et réaménagé selon un projet audacieux de Daniel Libeskind. Audacieuse, la construction du « Blaues Wunder » (la Merveille bleue), le premier pont d'Europe sans piliers centraux, l'était tout autant ; ce chef d'œuvre technique offre par ailleurs une vue absolument splendide.

Verdié Voyages Service Groupe. Anne Monédé 25, Allées Jean Jaurès 31000 Toulouse

anne.monede@verdie.com

Tél. 05 62 73 53 77

Fax: 05 62 73 53 79

Programme:

J1: Jeudi 5 Mai 2016

07h30: Rdv des participants au comptoir Lufthansa de l'aéroport de Roissy Charles de Gaulle pour les formalités d'enregistrement.

09h20: Décollage du vol LH 1027 à destination de Francfort/ arrivée à 10h35.

12h40: Décollage du vol LH 210 à destination de Dresde.

13h40: Arrivée à Dresde et accueil par notre représentant local.

Transfert en autocar privé vers votre hôtel 4**** et installation pour 3 nuits.

Dîner à l'hôtel.

J2 &3

Journées libres en formule demi-pension à l'hôtel.

J4: Dimanche 8 Mai 2016:

16h00: Rdv à l'hôtel avec notre représentant local et transfert en autocar privé vers l'aéroport.

16h45: Assistance aux formalités d'enregistrement.

18h45: Décollage du vol LH 219 à destination de Francfort/ arrivée à 19h50.

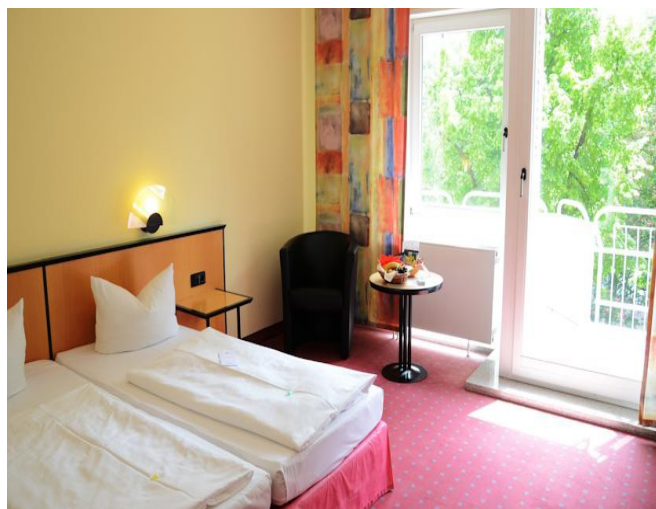
20h35: Décollage du vol LH 1050 à destination de Roissy Charles de Gaulle.

21h45: Arrivée à Paris et récupération de vos bagages.

Votre hôtel 4****

Hülßstrasse 1, 01237 Dresden

Installé dans le quartier de Reick, dans le sud-est de Dresde, l'hôtel 4 étoiles **Azimut Hotel Dresden** propose un bar et une terrasse d'été. Les chambres comprennent toutes une télévision par satellite, un bureau ainsi qu'une salle de bains privative et certaines sont dotées d'un balcon. Vous dégusterez tous les jours un petit-déjeuner buffet varié et le restaurant Puccinni Ristorante Italiano sur place sert des plats ainsi que des vins italiens. L'arrêt de tramway Hülßestraße, situé à 50 mètres, dessert directement la vieille ville et le centre-ville de Dresde.



Verdié Voyages Service Groupe. Anne Monédé 25, Allées Jean Jaurès 31000 Toulouse
anne.monede@verdie.com Tél. 05 62 73 53 77 Fax: 05 62 73 53 79



Dresde en toute liberté!

Du 5 au 8 Mai 2016 (4 jours/ 3 nuits)

Prix par personne pour un groupe de 21 à 25 participants

575€ par personne

Ce prix comprend:

- Les vols Paris CDG/Dresde/CDG via Francfort opérés par la compagnie Lufthansa selon le plan de vol mentionné.
- Les taxes aéroport: 101€ à ce jour (révisables jusqu'à 30 jours du départ).
- Un bagage soute de 23 kgs par personne.
- Les transferts en autocar privé aéroport/hôtel/aéroport avec assistance francophone de notre représentant local.
- L' hébergement pour 3 nuits à l' hôtel Azimut 4**** à Dresde en formule demi-pension (3 petit-déjeuner et 3 dîners)
- L' assurance assistance rapatriement incluse.

Ce prix ne comprend pas:

- Le supplément chambre individuelle: 125€.
- Les assurances annulation/bagages/interruption de séjour: +26€
- Les boissons aux dîners.
- Les excursions.
- Toutes prestations non mentionnées dans la rubrique "ce prix comprend".

Devis établi le 17/02/16 sous réserve de disponibilité lors de votre confirmation.

Réf: D7APA160953