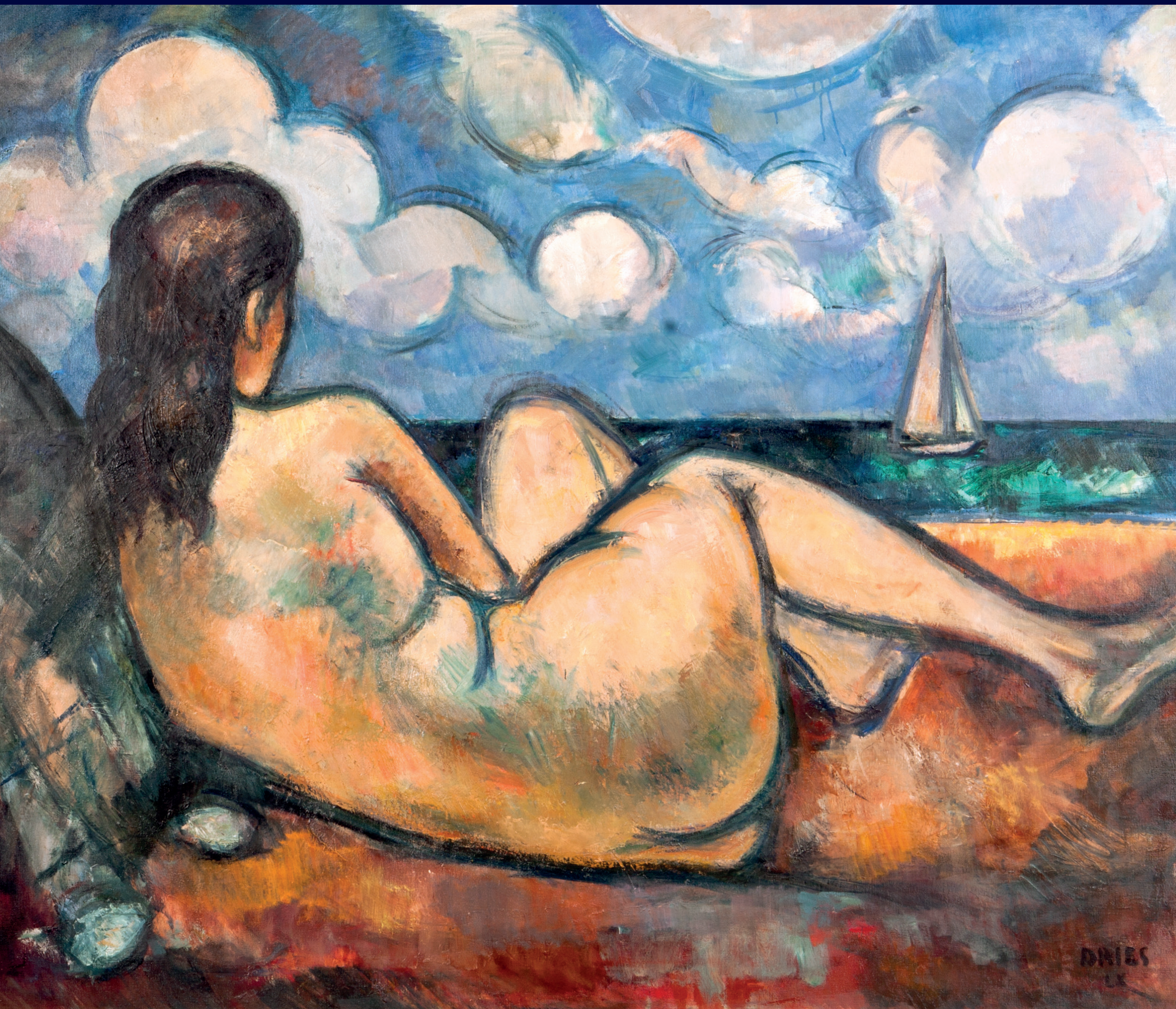


Jean Dries (1905-1973),
Itinéraires d'un coloriste



Condé-sur-Noireau

www.musee-charles-leandre.fr

exposition du 13 décembre 2014 au 1^{er} mars 2015

Production : Mairie de Condé-sur-Noireau, décembre 2014

illustration : Jean Dries - Le Grand Nu - 1960 - H/T - Collection particulière