

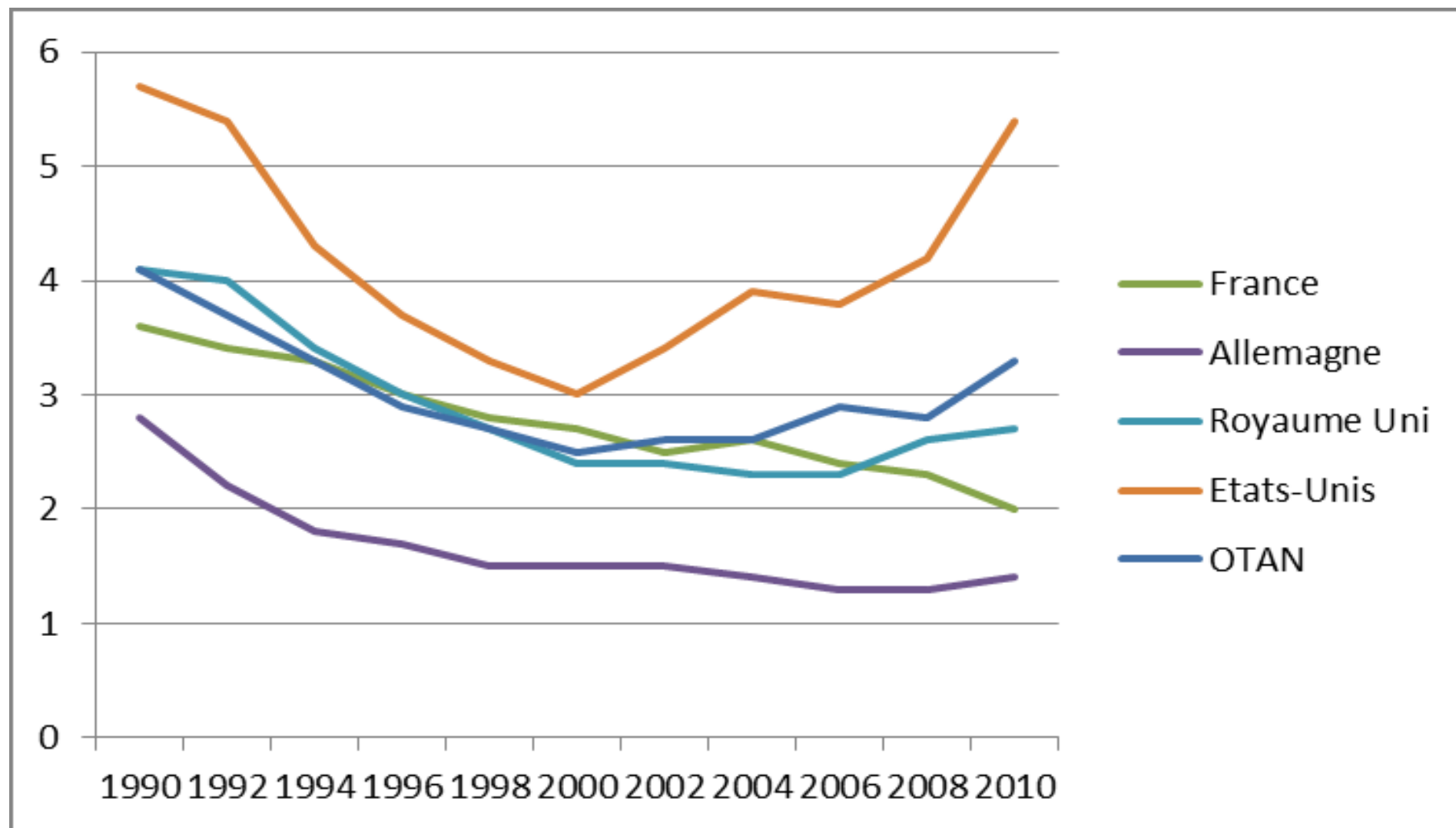
	Armée de Terre	Armée de l'Air	Marine	Gendarmerie	Autres ¹	SOUS – TOTAL Sans les appelés	Appelés	TOTAL avec appelés	Civils
1990	108243	56403	45534	77927	11574	299681	250568	550249	129379
1995	104421	56587	45492	80464	12290	299254	206717	505971	102179
2000	123428	59181	43701	87518	12588	326416	53574	379990	94076
2005	133627	59118	42752	97723	14683	347903	-	347903	79470
2010	125141	52519	39868	[98155] ²	14871	232399	-	232399	69990
2011	122328	49827	38643	[97068] ²	14832	225920	-	225920	67837

- ¹ : Effectifs militaires de la DGA, du SSA, du SEA, de l'administration centrale et des divers services du ministère de la défense.
- ² : A partir du 1^{er} janvier 2010, la Gendarmerie a été rattachée au ministère de l'Intérieur. Les effectifs de 2010 et de 2011 sont donc donnés à titre d'information mais ne sont pas comptabilisés dans le sous-total et dans le total.

Sources : ministères de la défense et de l'économie et des finances

Tableaux et graphiques annexes réalisés par N. Gracieux, étudiant en master 2 «droit mention relations internationales» commun aux universités de Paris IV Sorbonne et Paris II Assas

Evolution des dépenses militaires des principaux membres de l'Alliance atlantique 1990-2010 (en % du PIB)



Source : OTAN

Parts des dépenses d'investissement et des autres dépenses (personnel, fonctionnement,...) dans le budget total de la défense

Année	Dépenses d'investissement	Autres dépenses (personnel, fonctionnement...)
2000	33%	67%
2002	32%	68%
2004	35%	65%
2006	29%	71%
2008	28%	72%
2010	26%	74%
2012	25%	75%

Part du budget de la défense dans le budget de l'Etat :

	1996	1998	2000	2002	2004	2006	2008	2010
En %	15,5%	15%	14,5%	14%	14,6%	16%	10,3%	8,9%
En milliards €	41,6	36	37,2	38,6	42,6	43,2	45,3	39,2

Sources : ministère de l'économie et des finances et OTAN