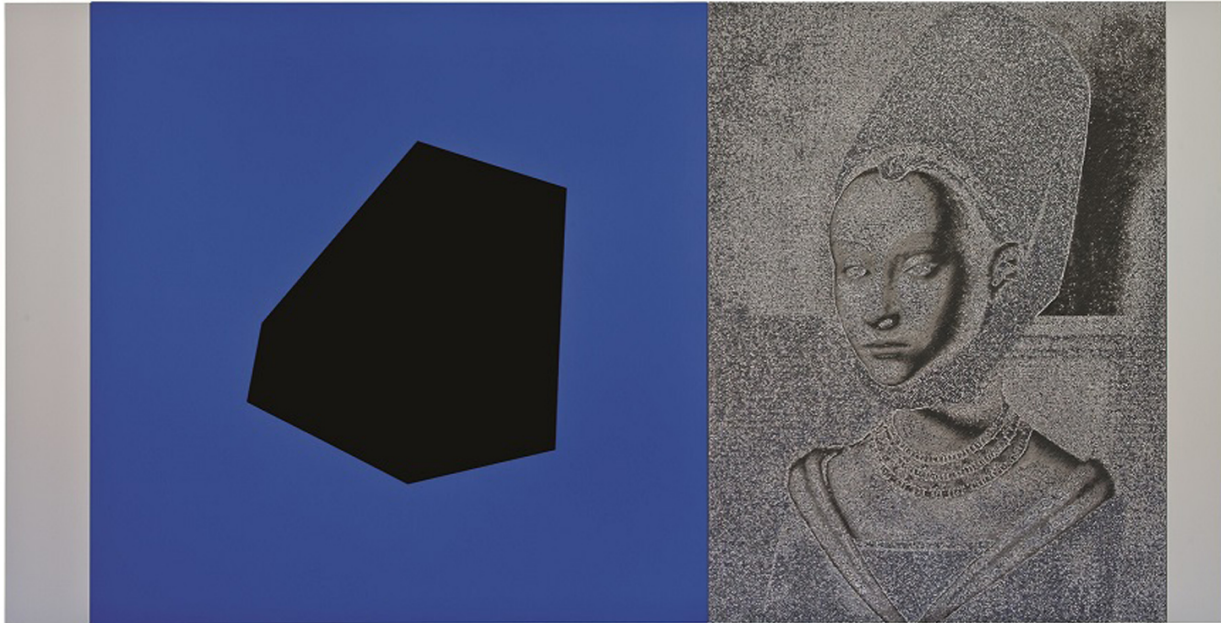


## HENRI BARANDE SAATCHI GALLERY, LONDRES DU 4 AU 31 OCTOBRE 2016



© Henri Barande

### COMMISSARIAT : DAVID GALLOWAY EXPOSITION PRÉSENTÉE PAR THE VIOLET HOUR

[www.henribarande.com](http://www.henribarande.com)

[www.saatchigallery.com](http://www.saatchigallery.com)

À la fois fascinante et provocante, l'œuvre d'Henri Barande est aussi originale que puissante. L'œuvre, toujours présentée sous forme de juxtapositions, sera exposée pour la première fois au Royaume-Uni à la Saatchi Gallery de Londres, du 4 au 31 octobre, rassemblant quarante-cinq peintures et vingt-cinq sculptures.

*« Il est l'artiste invisible dont le seul souhait est de disparaître derrière son œuvre. »*

Henry-Claude Cousseau

Son enfance à Carthage sur le site même des tombeaux puniques le met en présence d'une civilisation disparue. Dès l'âge de cinq ans, il modèle une matière faite de mie de pain, de sable et de terre. Son geste prend l'aspect d'une excavation et s'apparente à une activité de fouille. Naissent alors des milliers de petits objets, corps et têtes, dans une matière organique qui ne résiste pas au temps.

Longtemps, Henri Barande ne fait aucun lien entre ce qui naît d'une expérience pure, singulière, et un chemin ouvert sur l'art, même si la question du sens l'emporte peu à peu sur l'expérience esthétique du seul fait qu'il se met à explorer, pour le rendre à sa perfection première, le concept de lieu. Les ensembles qu'il produit viennent au monde avec le projet métaphysique de nier leur propre histoire : leur destination est un lieu sans mémoire, un ailleurs où le temps se transfigure en espace, où les objets et les images s'associent librement, où leur juxtaposition est un état naturel au nombre de combinaisons infini.

**À l'occasion de l'exposition, Booth-Clibborn Éditions publie *Henri Barande: The Work Beyond*.** Cet ouvrage de 304 pages, édité par David Galloway, contient des textes d'Henry-Claude Cousseau, un dialogue avec Romaric Sulger Büel, et une analyse approfondie de l'œuvre par Michel Weemans, ainsi que 179 reproductions en couleurs. L'éminent critique d'art David Galloway est le commissaire de cette exposition présentée par The Violet Hour.

À ce jour, **Henri Barande** a fait l'objet d'expositions personnelles à Sotheby's Zurich (*Meteoron*, 2000), au Musée d'Art Moderne de Genève (2008), et à l'École nationale supérieure des beaux-arts de Paris (*Nice to be Dead*, 2011). Il a par ailleurs participé à des expositions collectives à la Kunsthalle de Zurich (2002) et au Musée d'Art Moderne de São Paulo (2009).

#### **À propos de David Galloway**

David Galloway est commissaire d'exposition, critique d'art et auteur. Professeur émérite à l'Université de la Ruhr (Allemagne), il a été conservateur en chef au Musée d'Art Contemporain de Téhéran de 1977 à 1978. Depuis, il a régulièrement travaillé comme expert et commissaire invité, organisant notamment des expositions pour Siemens Corporation (Munich), le Ludwig Forum (Aix-la-Chapelle), le Musée d'Art Moderne de Moscou et la Cologne Fine Art & Antiques Fair. Parmi ses ouvrages les plus récents, on compte *Hermann-Josef Kuhna: The Handel Cycle*, ainsi que des monographies sur l'œuvre de Frank Bauer et Harding Mayer.

#### **À propos de The Violet Hour**

Crée en février 2013, The Violet Hour est une organisation dédiée à l'exposition et à la promotion de l'art contemporain. [www.violethour.org](http://www.violethour.org)

#### **À propos de la Saatchi Gallery**

La Saatchi Gallery est une plateforme artistique innovante ayant pour mission de rendre l'art contemporain accessible au plus grand nombre. Au cours des cinq dernières années, la Saatchi Gallery a accueilli dix-sept des expositions les plus visitées de Londres, selon le rapport annuel sur la fréquentation des musées internationaux publié par The Art Newspaper. Elle est aujourd'hui classée dans les cinq premiers musées au monde sur Facebook et Twitter par Museum Analytics. L'entrée des expositions présentées à la Saatchi Gallery est gratuite. [www.saatchigallery.com](http://www.saatchigallery.com)

#### **Saatchi Gallery**

Duke Of York's HQ  
King's Road  
Londres SW3 4RY

#### **Exposition du 4 au 31 octobre 2016**

Tous les jours de 10h à 18h  
Entrée libre

#### **Lundi 3 octobre**

Vernissage presse de 10h à 16h  
Vernissage de 18h30 à 21h

#### **Relations avec la presse**

##### **France**

Lorraine Hussenot  
Tél. : +33 (0)1 48 78 92 20  
[lohussenot@hotmail.com](mailto:lohussenot@hotmail.com)  
*Visuels disponibles sur demande*

##### **Royaume-Uni**

Tory Lyne-Pirkis, Midas Public Relations  
Tél. : +44 (0)207 361 7860  
[tory.lyne-pirkis@midaspr.co.uk](mailto:tory.lyne-pirkis@midaspr.co.uk)