

# Dossier de presse



**Parents,  
des conseils  
pour aider  
vos enfants à :**

savoir chercher

savoir vérifier

savoir publier



**CLEMI**

Le centre pour l'éducation  
aux médias et à l'information

UN SERVICE DE RÉSEAU CANOPÉ

# Pourquoi ce guide ?



**Quels réflexes adopter face à la désinformation ?  
Quelles sont les règles à inventer dans ce monde d'ultraconnexion dans lequel nos enfants grandissent ?**

Pour apporter des réponses, le CLEMI étend sa mission au-delà des murs de l'école pour écouter, comprendre et accompagner les parents.

Ce guide a pour vocation de fournir des éclairages et des conseils pratiques aux familles, mais aussi à l'ensemble des acteurs éducatifs et associatifs.

Les illustrations présentent l'univers de la famille Tout-Écran avec Erwan et Myriam, des parents connectés mais parfois un peu dépassés dans la gestion des écrans avec leurs trois enfants.

## COMMENT A-T-IL ÉTÉ CONÇU ?

Les enjeux sociétaux de l'éducation aux médias et à l'information dépassent les murs de l'école et doivent mobiliser tous les acteurs pour renforcer le continuum entre temps scolaire et hors temps scolaire. Ce guide est le fruit de cette mobilisation. Il est né au sein d'un groupe de travail dédié aux pratiques informationnelles des jeunes, composé notamment de membres du

Conseil d'orientation et de perfectionnement du CLEMI : ministère de l'Éducation nationale, ministère de la Culture, FranceTélévisions, Radio France, CSA, CNIL, Caisse nationale des allocations familiales, UNAF, CEMEA, Ligue de l'enseignement, Parents 3.0, Jets d'encre, ICEM-Pédagogie Freinet.

**Afin que ce guide réponde le plus concrètement possible aux attentes des familles, le CLEMI a mené au préalable une enquête nationale.**

Les résultats ont permis de faire un état des lieux des pratiques, des doutes et des interrogations des parents quant au rapport que leurs enfants entretiennent avec les médias et Internet.

- \* 86 entretiens qualitatifs conduits avec des familles de toutes origines sociales, culturelles et géographiques.
- \* 2038 répondants au questionnaire en ligne.

## LES ATTENTES DES FAMILLES EN TERMES D'ACCOMPAGNEMENT...

### ... de l'École



Des cours d'Éducation aux Médias en classe

78 %



Des temps d'échanges parents/enseignants dédiés à ces questions

26 %



Des cours d'Éducation aux Médias pour les parents

15 %

### ... des médias



Des émissions dédiées à l'Éducation aux Médias et au décryptage de l'information

57 %



Des stages de sensibilisation des enfants dans les rédactions et les organes de presse

41 %



Des rencontres avec des journalistes

23 %

## QUE PROPOSE-T-IL ?

Ce guide a pour vocation d'apporter des éclairages utiles et des conseils pratiques à tous les parents, mais aussi à l'ensemble des acteurs éducatifs et associatifs intéressés par ces questions. Les textes et ressources sont présentés de manière vivante et illustrée. Le ton se veut léger, non moralisateur, didactique et accessible à tous.



L'enquête de terrain auprès des familles a permis de structurer le guide autour de 5 grandes thématiques :

1. Apprendre à vos enfants à s'informer
2. Conseiller vos enfants sur l'usage des réseaux sociaux
3. Maîtriser en famille le temps dédié aux écrans
4. Protéger vos enfants des images violentes
5. S'engager et s'impliquer en tant que parents

Témoignages, paroles d'experts (pédopsychiatres, sociologues, journalistes, juristes, enseignants, éducateurs...), pistes de réflexions et activités avec vos enfants, quiz, ressources et liens utiles, le guide de la famille Tout-Écran est une mine d'informations pour les parents souhaitant accompagner leurs enfants connectés à l'heure du numérique.

## BOÎTE À OUTILS POUR LE DIALOGUE ET LA MÉDIATION

Conçu comme un support permettant l'échange, ce guide permet de favoriser la responsabilisation des plus jeunes. C'est aussi pour les professionnels de l'éducation un outil de sensibilisation aux différents usages de l'information, du numérique, des réseaux sociaux... par les enfants.

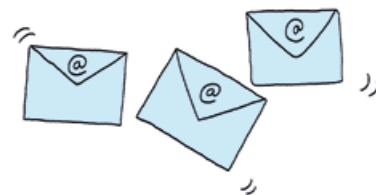
Toute la communauté éducative peut s'en emparer et se l'approprier afin d'accompagner les enfants individuellement ou collectivement dans une démarche de co-construction des apprentissages en éducation aux médias et à l'information.

Afin de faciliter la prise en main du guide comme outil de médiation par les acteurs locaux sur tout le territoire, le CLEMI, Réseau Canopé et leurs partenaires associatifs et institutionnels (Ligue de l'enseignement, CEMÉA, CNAF, ministère de l'Éducation nationale, ministère de la Culture, CSA) vont mobiliser leurs réseaux partout en France.

Dans les prochains mois des actions vont être mises en place conjointement afin de favoriser le rapprochement et le maillage des réseaux en charge de l'éducation aux médias et à l'information auprès des familles et des enseignants :

- \* CLEMI en académies
- \* Antennes locales de la Ligue de l'enseignement
- \* Antennes locales des CEMÉA
- \* CAF départementales
- \* Comités techniques du CSA (CTA)
- \* Bibliothèques municipales et médiathèques
- \* Ateliers Canopé

Une diffusion du guide (papier et numérique) est planifiée en direction de tous ces réseaux.



## Éduquer aux médias et à l'information les enfants du numérique : un défi collectif !

En 2013, la loi de Refondation de l'École de la République inscrit officiellement l'éducation aux médias et à l'information (EMI) dans les programmes scolaires. L'EMI devient une exigence républicaine au cœur du parcours citoyen, un enjeu éducatif et sociétal incontournable dans un environnement où le numérique est omniprésent. Dans un monde globalisé et complexifié, la définition et la compréhension de la source de l'information est une priorité pour déjouer les tentatives de manipulation et de désinformation.

# Le CLEMI

## Centre pour l'éducation aux médias et à l'information

Promouvoir la liberté d'expression, rechercher et évaluer l'information, forger l'esprit critique des élèves dans un monde dominé par l'infobésité pour en faire des citoyens libres et avertis : c'est le rôle du CLEMI, service de Réseau Canopé, au cœur du système éducatif français et des enjeux majeurs de la société.

### Les objectifs du CLEMI :

- \* Former les enseignants et apprendre aux élèves une pratique citoyenne des médias pour se forger un esprit critique, quel que soit le média d'information ou de communication utilisé (presse écrite, audiovisuel, Internet, réseaux sociaux).
- \* Produire ou co-produire des ressources et outils pédagogiques sur tous supports afin d'accompagner les enseignants et les élèves, en leur proposant des activités en éducation aux médias et à l'information pour la classe.
- \* Aider à la création et au développement de médias scolaires (journaux, sites, blogs, webradios, web télévisions...).
- \* Les opérations phare telle que la Semaine de la presse et des médias dans l'école, et thématiques (Médiatiks, Zéro Cliché pour l'égalité filles/garçons, Wikiconcours, etc.) permettent de développer et de valoriser la démarche citoyenne des élèves.

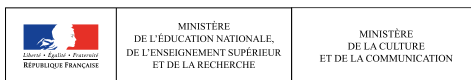
## La famille Tout-Écran

Le CLEMI a sollicité Kim Consigny pour mettre en images le quotidien de la famille Tout-Écran, une création originale du CLEMI. Une famille attachante, connectée et parfois un peu dépassée dans la gestion des écrans, avec leurs trois enfants de 3, 8 et 16 ans. Une famille, qui n'est pas parfaite ni idéale, mais qui ressemble à toutes celles que l'on connaît : recomposée mais soudée, connectée mais parfois dépassée, et surtout joyeuse, pleine de vie et désireuse de trouver des réponses aux questions que pose le monde numérique.

Les parents, Erwan et Myriam, sont connectés mais encore en cours d'appropriation des nouvelles technologies. Leurs enfants – Juliette (16 ans), Théo (8 ans) et Mélina (3 ans) – grandissent à l'ère du numérique. S'ils n'ont pas les mêmes usages d'Internet et des médias que leurs parents, l'apprentissage est une aventure commune qui pose des questions différentes à chaque âge et auxquelles ce guide entend fournir des réponses pratiques.



### Avec le soutien de



» L'école change avec le numérique »  
#EcoleNumerique



### En collaboration avec



Contact CLEMI - Pôle Communication : [communication@clemi.fr](mailto:communication@clemi.fr)