

# INSTITUT FRANÇAIS

DEIR EL QAMAR

*Echanger, Apprendre, Créer*

Dossier de Présentation 2014



COOPERATION LINGUISTIQUE



COOPERATION PEDAGOGIQUE



COOPERATION ARTISTIQUE



# INSTITUT FRANÇAIS

DEIR EL QAMAR

Madame, Monsieur,

Depuis 21 ans, l'Institut français de Deir El Qamar s'engage pour l'avenir des enfants du Chouf, de l'Iqlim, du Haut Metn, de Aley et de Baabda. Avec plus d'une centaine de cours de langue dispensés chaque année auprès de 1600 jeunes et professeurs, sans compter les formations pédagogiques, les projections cinéma, les prêts de livres, les ateliers artistiques, les lectures de contes, les activités culturelles (expositions, spectacles...), le centre de Deir El Qamar a noué avec les habitants et acteurs locaux des liens étroits qui scellent un même désir de promouvoir la diversité culturelle, de faire vivre la francophonie, et de doter les enfants des meilleures chances pour entrer dans la vie.

L'Institut français de Deir El Qamar est une référence en matière pédagogique, linguistique et culturelle : excellence des enseignements dispensés, qualité des activités culturelles et artistiques proposées, proximité dans les relations avec les acteurs locaux dont nous sommes perpétuellement à l'écoute des besoins. Ce "capital confiance" nous permet de développer tout un panel d'activités, dont je vous laisse apprécier la diversité et la pertinence dans les pages qui suivent.

En tant que Directrice de ce magnifique institut, je souhaite garantir la continuité du travail accompli depuis toutes ces années tout en approfondissant les partenariats créés et en mettant en place de nouvelles initiatives. **Pour tout cela, nous avons besoin de vous !** Ensemble, contribuons chaque jour à la consolidation de l'amitié franco-libanaise, au plus proche des besoins du terrain, au plus ouvert sur l'Autre et sur le monde.

« *Qui s'instruit sans agir, laboure sans semer* », proverbe arabe.

Au grand plaisir de travailler ensemble !

A bientôt

Anne-Dominique Chouteau  
Directrice



Institut français  
Place Dany Chamoun  
Deir el Qamar - Liban  
Tel. : 05-510 016 / 512 016  
[www.institutfrancais-liban.com](http://www.institutfrancais-liban.com)  
Deir-El-Qamar



# SOMMAIRE

L'équipe .....	
Les locaux .....	
Les activités .....	
. <i>langue et pédagogie</i>	
. <i>arts &amp; culture</i>	
Un institut ancré dans la société .....	
. <i>Campus France</i>	
. <i>coopération décentralisée</i>	
. <i>publics</i>	
. <i>dispositif de communication</i>	
. <i>partenaires</i>	
Projets 2014 et opportunités de partenariats.....	
Typologie des modalités de partenariats.....	
CONTACTS .....	





De gauche à droite, et de haut en bas :

Samer Chamseddine / Ghassan Tahane  
 Joséphine Abou Rjeily / Nada Chaya  
 Hiam Azzi / Anne-Dominique Chouteau

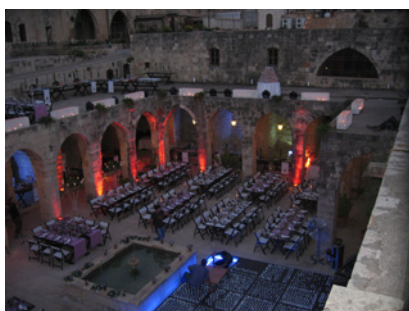
Une équipe de 12  
 enseignantes formées  
 à la pédagogie FLE



L' Institut français de Deir El Qamar (IF-DEQ), anciennement Centre culturel français de Deir El Qamar, domine la place centrale de la ville, première capitale des émirs du Liban. Il est installé sous les voûtes du Kharj, caserne du palais de l'émir Fakhreddine II, construit en 1595.

L'aménagement intérieur du site en respecte le cachet exceptionnel. À côté de la grande salle du Kharj qui accueille les différents espaces de la médiathèque, deux salles voûtées permettent d'accueillir des spectacles, des expositions, des séances de cinéma, des conférences, des stages de formation, des cours de langue ou des séminaires. Alors que la cour s'ouvre chaque été aux spectacles, expositions et autres projections, trois salles accueillent tout au long de l'année des cours de langue française.

Depuis son inauguration en 1993 par la Ministre française de la Culture Catherine Tasca, suite à une proposition conjointe du maire maronite Georges Dib-Nehmé et du ministre druze Walid Joumblatt, il est devenu un espace culturel majeur ouvert à tous. Il rayonne sur tout le sud du Mont-Liban en couvrant les cazas (départements) du Chouf - dont l'Iqlim, de Baabda, de Aley et du Haut-Metn (au total, 11,7% du territoire libanais et 25% de sa population répartie sur 196 municipalités).



## OFFRE DE FORMATION-CERTIFICATION POUR LES ETABLISSEMENTS SCOLAIRES

### LE LABEL CELF (CERTIFICAT DES ENSEIGNANTS EN LANGUE FRANCAISE)



Label qualité et outil de visibilité pour les établissements scolaires, le CELF est délivré par l'Ambassade de France aux écoles à filière francophone dont les enseignants *de* et *en* français ont obtenu le Delf (diplôme de langue française reconnu internationalement).

Le CELF atteste donc des compétences linguistiques du personnel enseignant, qu'il place dans une démarche de formation continue.

En janvier 2014, sur 25 établissements labellisés à l'échelle du Liban, 13 dépendent de l'IF-DEQ, relais de l'Ambassade sur le terrain. Nous sommes fiers du travail accompli avec ces écoles d'excellence.

## FORMATIONS LINGUISTIQUES ET PEDAGOGIQUES

### POUR LES PROFESSEURS

Tout au long de l'année, l'IF-DEQ organise des formations sur différentes thématiques (école écologique, l'enseignement par le conte, développement de stratégies de l'oral, etc.) qui s'appuient sur le vécu des enseignants pour les amener à s'approprier la méthodologie d'enseignement du FLE (Français Langue Etrangère), et améliorer leurs compétences à communiquer.



### POUR LES ELEVES

L'IF-DEQ dispense des sessions de remise à niveau linguistique adaptées aux besoins des élèves, privilégiant l'interactivité et le caractère ludique des tâches.

L'été, des sessions spéciales sont organisées pour les 3-13 ans, qui allient l'utile à l'agréable, avec un apprentissage essentiellement articulé sur des activités sportives, manuelles et artistiques. C'est le français plaisir !



### POUR LES FAMILLES

Spécificité de l'IF-DEQ, "Le français en famille" est un cours dédié aux parents non francophones dont l'enfant est scolarisé dans une section francophone. Il leur permet de partager ainsi une pratique de la langue pour donner vie au français acquis en classe au-delà des murs de l'école.



### POUR LES PROFESSIONNELS : FORMATION DELF PRO / DFP

L'Institut français de Deir El Qamar propose toute une gamme de cours à l'attention des professionnels. Intensives ou extensives, courtes ou longues, ces formations sur objectifs spécifiques peuvent aboutir à un diplôme professionnel : DELF Pro ou DFP (cf. ci-dessous).



## L'IF-DEQ : CENTRE OFFICIEL D'EXAMEN

### DELTA-DALF ADULTE / JUNIOR / PRO

Equivalent du TOEFL anglophone, le Diplôme d'Etude en Langue Française (DELTA) est un diplôme officiel délivré par le Ministère de l'Education Nationale français, reconnu dans le monde entier et valable à vie.

Ouvert à tous (jeunes, adultes, professionnels), le DELTA permet de certifier le niveau linguistique des apprenants. Il existe 6 niveaux : A1, A2, B1, B2, C1, C2, dont 5 peuvent être passés à l'IF-DEQ (A1 > C1).

### DFP (Chambre de Commerce et d'Industrie de Paris)



Oltre le Delf Pro, l'IF-DEQ est depuis 2013 centre d'examen DFP, le Diplôme de Formation Professionnelle délivré par la Chambre de Commerce et d'Industrie de Paris. Filières concernées : tourisme, droit, santé, business, hôtellerie, restauration.







## LE FRANCAIS AUTREMENT...

### LE BIBLIOBUS

Durant toute l'année scolaire, le bibliobus de l'IF-DEQ se rend dans les écoles qui en font la demande pour prêter des livres aux enfants et aux enseignants.

Dans une région escarpée où la topographie et la météo rendent parfois les transports difficiles, le bibliobus, c'est la possibilité offerte d'une lecture découverte, d'une lecture plaisir, dans un cadre convivial et iconoclaste. En 2013, le Bibliobus a parcouru plus de 26 000 km pour permettre aux 2500 abonnés d'emprunter l'un des 13 000 documents à disposition.



### LE CINECHOUF

Outre la programmation cinéma entièrement gratuite proposée tous les samedis à l'IF-DEQ, le « Cinéchouf », un cinéma itinérant, parcourt l'ensemble de la région et propose des projections de films de qualité à destination des enfants et des adultes dans toutes les écoles.

Les équipes pédagogiques de l'IF-DEQ et de l'école choisissent conjointement le film le mieux adapté au niveau du public, et un dossier pédagogique est remis à l'enseignant qui peut ensuite exploiter le film avec sa classe. Plus de 9000 élèves ont bénéficié de ce dispositif l'an passé.



### KAN YA MA KAN (*"Il était une fois..." en arabe*)

L'IF-DEQ se déplace dans écoles et les bibliothèques publiques pour lire ou dire des contes aux élèves. La conteuse met ensuite en place une activité pédagogique autour du conte adaptée à l'âge des élèves. L'enfant pourra peu à peu s'approprier la parole et l'art de raconter des histoires en français. Car l'objectif est bien l'oralité, le plaisir des mots.



### LES CHOUFATELIERS / ANIMACHOU

Des ateliers d'éveil et de créativité artistique qui permettent, tout en s'amusant, de développer la compréhension orale, mais aussi de stimuler l'initiative et l'autonomie. L'enfant devient un véritable acteur en créant lui-même un objet.

Animachou tous les samedis à l'IF-DEQ (gratuit) et Choufateliers à la demande dans les écoles.



### ET AUSSI...

Théâtre, musique, photographie, bruitage ciné, scénographie, danse, vidéo, journalisme... Tout est possible à l'IF-DEQ, qui organise ponctuellement des ateliers en français pour enfants ou adultes menés par des professionnels. Autant de façon de cultiver sa créativité, sa confiance en soi et son ouverture au monde.

Projet à l'initiative de l'IF-DEQ ou sur demande des établissements scolaires.





## FESTIVALS ET RENDEZ-VOUS ANNUELS

### RALLYE LECTURE

Durant six mois, les élèves de EB5 (CM2) et leurs enseignants découvrent 10 livres remis à chaque école. En fin d'année, toutes les classes participantes sont invitées à l'IF-DEQ pour une journée festive à l'occasion de la semaine nationale de la lecture, durant laquelle ils devront mobiliser leurs connaissances. L'objectif ? Réconcilier les élèves avec le livre, leur donner le goût et l'envie du français par le plaisir de la lecture et les joies du jeu.



### FESTIVAL DU PETIT HAKAWATI DU CHOUF

Durant toute l'année, l'IF-DEQ se déplace avec l'atelier Kan Ya Ma Kan pour dire des contes aux enfants. Au printemps, ce sont les élèves qui deviennent "Hakawati", c'est-à-dire conteurs, le temps du festival du "Petit Hakawati du Chouf". Une journée fait qui couronne tout un parcours pédagogique, avec des rencontres avec des auteurs et conteurs professionnels francophones dont les meilleurs Hakawati assurent la première partie lors du Festival international du Conte et du Monodrame de Beyrouth.



### FESTIVAL DE THEATRE DE DEIR EL QAMAR

Temps fort de l'année mis en place à Deir en 2012, le festival théâtre s'adresse aux élèves de collèges et lycées. Toute l'année, les classes préparent avec l'aide de notre coordinatrice et d'un comédien professionnel une pièce qui est présentée en public le jour J.

Pour sa 3ème édition, le Festival innove et s'enrichit d'une formation à la pédagogie par le théâtre menée par Omar Abi Azar (collectif Zoukak). 3 participants sélectionnés par un jury professionnel indépendant participeront ensuite en France au Printemps théâtral de Guérande et aux Rencontres du Grand T, Scène Nationale de Nantes.

Quant au festival en lui-même, il aura lieu en week-end et mêlera les représentations scolaires aux représentations des 4 compagnies professionnelles programmées (2 françaises, 2 libanaises) sur 4 scènes réparties dans les plus beaux palais de Deir El Qamar, Cité des Emirs. Un cadre festif et convivial pour découvrir le patrimoine local sous un autre jour... *Dossier complet sur demande*



## ATELIERS ARTISTIQUES - 2014

### MASTERCLASS DESIGN - FREDERIC TABARY

En 2014, l'IF-DEQ invite le designer nantais de renom Frédéric Tabary pour un Masterclass professionnalisant après des étudiants du Département Architecture d'intérieur de l'Université Libanaise à Deir El Qamar, en relation avec l'Ecole MJM Graphic Design de Nantes. Le projet ? Aménager l'espace réserve de l'IF-DEQ pour en faire une "Maison des Artistes". *Dossier complet sur demande*



### ATELIER THEATRE D'IMPROVISATION

En 2014, l'IF-DEQ accueille la compagnie française Nebil Daghzen, qui présentera son spectacle "Cabaret d'impro" et animera des ateliers pour adultes et enfants.

## EXPOSITIONS ET CONFERENCES

Toute l'année l'IF-DEQ accueille dans son espace dédié des expositions pédagogiques, scientifiques ou artistiques, accompagnées d'activités encadrées par nos médiathécaires.

L'IF-DEQ accueille aussi régulièrement des conférences, généralement proposées en partenariat avec d'autres structures (Institut des Beaux Arts, maisons d'édition, IFPO, etc.).



## MEDIATHEQUE

La médiathèque propose un fonds de plus de 20 000 titres dont deux fonds dédiés "pédagogie" et "architecture / beaux-arts", ainsi qu'un coin presse, et deux espaces : l'un audiovisuel et musical, l'autre multimédia, avec accès à Internet et à des cédéroms interactifs.

Depuis 2013, la médiathèque de l'IF-DEQ est en réseau avec celles des 8 autres antennes de l'Institut français du Liban, et les abonnés bénéficient d'un accès personnalisé à Culturethèque, la bibliothèque numérique de l'Institut français de Paris.



## MISSIONS COMPLÉMENTAIRES

Outil au service de la coopération bilatérale et de la diplomatie française, l'IF-DEQ est le relais du Département Coopération de l'Ambassade de France sur le terrain.

► **CAMPUS FRANCE** : L'IF-DEQ est un point d'informations Campus France pour les bacheliers et étudiants libanais désireux de poursuivre leurs études supérieures en France. Sa médiathèque Hiam Azzi est spécialement formée dans l'accompagnement et l'information des candidats.

► **COOPERATION DECENTRALISEE**  
Par sa connaissance fine du terrain et des acteurs locaux, l'IF-DEQ est un trait d'union efficace pour la mise en réseau des collectivités territoriales françaises et libanaises. Elle a déjà organisée des Rencontres en partenariat avec l'Institut d'Etudes Européennes et a reçu la visite de nombreux responsables politiques de part et d'autres de la Méditerranée.



Visite du Ministre Laurent Fabius



Rencontres IEP

► **COOPERATION ARTISTIQUE** : La mission de l'IF-DEQ, c'est aussi la mise en réseau d'artistes libanais et français, et la promotion-diffusion des talents locaux. *Exposition "Miroirs" du photographe choufiote Walid Rashid produite IF-DEQ*



## LES PUBLICS

L'Institut français de Deir El Qamar a la spécificité rare d'être situé et de travailler dans une zone non urbaine, montagneuse et particulièrement touchée par l'âpreté du contexte économique. Si son ancrage est dans le Chouf, traditionnellement druze et chrétien, sa zone d'action regroupe toutes les composantes communautaires et religieuses du Liban.

L'IF-DEQ s'attache ainsi à travailler avec tous, en menant prioritairement son action en direction des établissements scolaires et universitaires, mais également avec les structures publiques (bibliothèques, C.L.A.C., Municipalités), associations, entreprises, voire hôpitaux et orphelinats. L'enfance et la jeunesse sont les publics principalement ciblés mais de nombreuses manifestations sont aussi destinées au public adulte. Aux beaux jours, les activités de l'IF-DEQ drainent également un public beyrouthin et de touristes venu chercher la fraîcheur des hauteurs, mais aussi la qualité de vie et les richesses patrimoniales exceptionnelles de la région.

## DISPOSITIF DE COMMUNICATION

### A L'ECHELLE LOCALE...

- . Des flyers, affiches et bannières en grand format pour affichage public, diffusés dans les municipalités et les écoles de la région
- . Des "goodies" aux couleurs de l'IF-DEQ qui s'intègrent dans le quotidien : sacs, clé usb, mugs...

### A L'ECHELLE NATIONALE...

- . Un programme mensuel (Institut français du Liban) distribué à 9500 exemplaires
- . Une programmation relayée par le magazine « Culture », diffusé à 5400 exemplaires
- . Des dispositifs d'envoi sms auprès de 5000 contacts qualifiés

### A L'ECHELLE INTERNATIONALE

- . Une newsletter mensuelle (refonte pour plus d'interactivité en mars 2014)
- . Un site web actualisé régulièrement : [www.institutfrancais-liban.com.fre/Deir-El-Qamar](http://www.institutfrancais-liban.com.fre/Deir-El-Qamar)
- . Des publications quotidiennes sur la page Facebook de l'IF-DEQ : [facebook/IFdeirElqamar](https://facebook.com/IFdeirElqamar)

## PARTENAIRES

- . Nos organismes de tutelles : le Ministère français des Affaires étrangères, l'Ambassade de France au Liban, l'Institut français du Liban
- . Le Bibliobus de l'IF-DEQ est soutenu par le groupe BankMed Liban
- . Des partenaires fidèles nous rejoignent ponctuellement sur projet : Air France, la ville de Nantes, les municipalités de Aley, Baakline, Deir El Qamar, Francophonia Liban, etc.







*Les dossiers détaillés des projets présentés sont disponibles sur demande.*

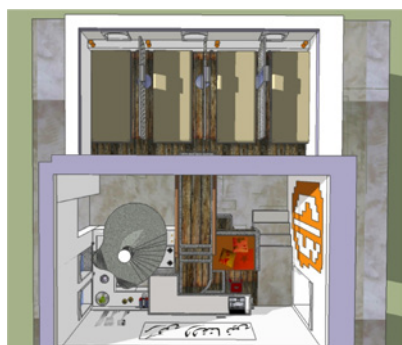


## **RENOUVELLEMENT DU BIBLIOBUS**

Mis en place dès 1993, le Bibliobus s'est imposé comme un outil essentiel de la politique de rayonnement et de proximité de l'IF-DEQ. Dans une région vaste et escarpée, il maintient une présence visible et régulière de la France jusque dans les petits villages. Les chiffres parlent d'eux-mêmes : 2509 abonnés, 17 écoles inscrites, 302 jours d'ouverture, 14 080 prêts effectués et 26 877 km parcourus l'an passé.

Le bus actuel, un Renault réformé du réseau RATP et offert par le Conseil Général des Hauts de Seine en 2005, a été mis en circulation en 1988. Il est aujourd'hui vétuste et inadapté.

L'IF-DEQ cherche actuellement, avec le soutien actif de l'Ambassade, un partenaire prêt à offrir un nouveau véhicule, neuf ou d'occasion. Le soutien au projet peut aussi s'exprimer par une participation à l'aménagement du nouveau véhicule, à l'enrichissement du fonds bibliographique, ou aux frais de fonctionnement du dispositif.



## **CREATION D'UN ESPACE DE RESIDENCE ARTISTIQUE**

Il n'existe au Liban quasiment aucun espace capable d'offrir aux artistes du temps et du matériel adapté pour développer leurs créations. Ancré dans des réseaux internationaux, idéalement situé vis-à-vis de Beyrouth, l'IF-DEQ est l'endroit parfait pour offrir un cadre propice à l'épanouissement de la créativité des artistes locaux et encourager les collaborations artistiques multilatérales.

Un projet de réaménagement intérieur de l'espace cuisine-réserve de l'IF-DEQ est actuellement engagé. L'idée est d'en faire un espace modulable au service des artistes, mais aussi du public (mise à disposition de la résidence et des moyens physiques et humains de l'IF-DEQ contre interventions artistiques dans les écoles et universités de la région). Les plans et devis ont été réalisés, le budget de réalisation des travaux s'élève à 20 000 USD.

Vous souhaitez soutenir les artistes libanais ? Promouvoir l'accès à la culture pour tous ? En laisser une trace pérenne ? Ce projet vous garantit une visibilité sur le long terme.

Pour les collectivités territoriales françaises qui souhaiteraient s'associer au projet, il peut aussi être l'occasion d'offrir aux artistes de votre région un lieu de résidence internationale pérenne, en resserrant par la même vos liens avec le Liban.



## FESTIVAL DE THEATRE DE DEIR EL QAMAR

Le Festival de théâtre prend en 2014 une nouvelle ampleur. Programmation étoffée et internationale, mise en place d'une formation dédiée à l'attention des encadrants d'activité théâtre (enseignants ou autres), envoi d'une délégation libanaise en France pour approfondir les compétences acquises et encourager les relations bilatérales autour du théâtre : les partenaires sont unanimement ravis, le projet dynamise considérablement la vie locale et offre d'excellentes perspectives en terme de développement. Mais tout cela à un coût que l'IF-DEQ ne peut plus supporter seul.



Rejoignez l'aventure en participant en espèce ou en nature au projet : prise en charge de cachet, de matériel technique, de la communication, sponsoring d'une classe libanaise pour un jumelage avec une école française...

Il y a beaucoup de moyens pour nous donner la main. Le théâtre est un formidable outil de médiation et d'éveil des consciences. Ensemble, construisons des esprits éveillés pour demain.

## AUTRES OPPORTUNITES ET PROPOSITIONS...

. Soutien à la **coopération linguistique et éducative** : prise en charge de formations linguistiques ou pédagogiques à destination des élèves et/ou des enseignants dans les écoles publiques ou privés de votre choix.

. Soutien à la **coopération artistique** : la promotion des artistes locaux et la coopération culturelle bi-latérale est une mission essentielle de l'Institut français dans le monde. Dans le Chouf, les ateliers, concerts, expositions, spectacles, et autres conférences sont envisagés en lien avec la coopération pédagogique (chaque projet donne lieu à une intervention des artistes dans les écoles) et dans la durée.

Pour constructive qu'elle soit, cette démarche engendre des coûts conséquents : transport et hébergement des artistes, cachets, frais techniques et de communication. Ce type de projets et d'échanges répond pourtant à un vrai besoin dans les régions enclavées que sont le Chouf, Baabda, Aley, le Haut-Metn et l'Iqlim.

Modalités : prise en charge de cachets, de billets d'avion, de frais techniques (location ou investissement).

. Soutien à la programmation **Cinéma** / au **Cinéchouf** : amélioration du matériel, enrichissement du fonds cinématographique (support dvd), participation aux frais de fonctionnement (entretien et amortissement du véhicule dédié : Logan utilitaire, salaire de l'animatrice).

. Soutien à l'activité **Kan Ya Ma Kan** et **Chouatelier** : prise en charge des frais de fonctionnement et participation sur le salaire de l'animatrice.

Nota bene : Les **dons** et **legs** sont possibles sur autorisation du Département.



## Financièrement ou en nature, soutenez l'Institut français de Deir El Qamar *Nous avons besoin de vous !*

### DEVENEZ PARTENAIRE MAJEUR, EXCLUSIF ET STRUCTUREL :

. VOUS : don à l'Institut français de Deir El Qamar d'un montant conséquent, au titre de soutien au fonctionnement et à l'activité générale de l'IF-DEQ.

. NOUS : retombées possibles :

- association de votre nom à l'ensemble des activités de l'IF-DEQ, avec mention systématique sur tous les supports de communication,
- mise à disposition de nos ressources : espaces, matériel, équipe pour réception de vos invités
- gratuité de vos membres sur la médiathèque,
- réductions accordées à vos membres sur nos cours de langue ou sur les sessions estivales des ateliers pour enfants,
- mise à votre disposition d'un quota d'invitations sur les événements artistiques (spectacle, vernissage, etc.),
- présence au sein de l'IF-DEQ (panneau, banderole, flyers...)

### DEVENEZ PARTENAIRE PONCTUEL / DE PROJET :

. VOUS : participation au budget sur un projet spécifique.

. NOUS : retombées possibles :

- association de votre nom aux activités concernées, avec mention sur tous les supports de communication qui y sont liés,
- association à la campagne de presse : invitations et prise de parole lors de la conférence de presse, mention dans les communiqués et dossiers de presse,
- tarif réduit pour vos membres sur la médiathèque,
- entrée gratuite pour votre personnel et mise à votre disposition d'un quota d'invitations si les activités concernées donnent lieu à une manifestation (spectacle, vernissage, etc.),

### DEVENEZ PARTENAIRE EN SERVICE / NATURE :

. VOUS : participation au transport, assurances, à la communication, matériaux, hébergement et diverses fournitures nécessaires au bon déroulement des activités de l'IF-DEQ.

. NOUS : Retombées en fonction de la valeur du partenariat...







## CONTACTS

Anne-Dominique Chouteau

Directrice

INSTITUT FRANÇAIS DE DEIR EL QAMAR

Qaïssaryeh / Place Dany Chamoun

Deir El Qamar / LIBAN

05.510.016 / 03.789.495

[ad.chouteau@if-liban.com](mailto:ad.chouteau@if-liban.com)