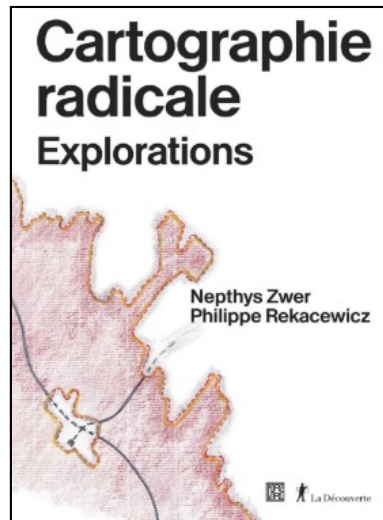


Ceci n'est pas un atlas !

Nephtys Zwer



imagomundi.fr

ORANGOTANGO

éditions du commun

nous avons besoin des cartes



Portulan de Roselli, 1465.

pour nous orienter, nous déplacer...



Matthieu Paris, *Historia Anglorum*, 1250-1259.



Pétroglyphe de Bedolina, probablement Âge du Fer, 1^{er} millénaire avant JC .

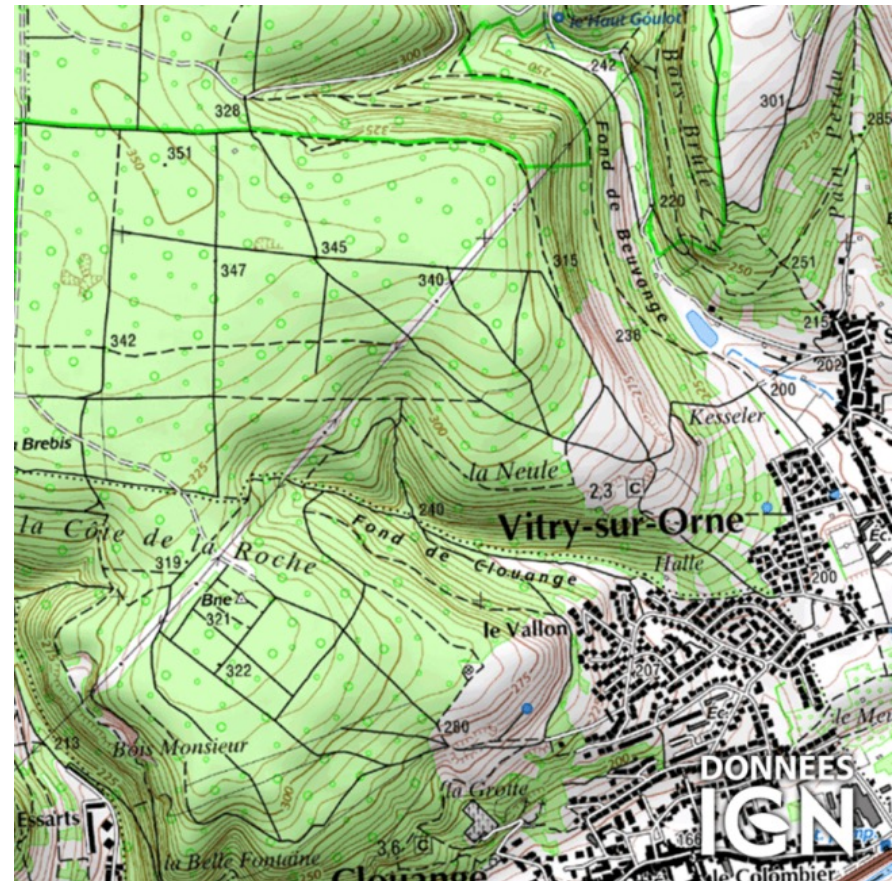
pour localiser, cadastrer, prouver...



Plan terrier du Chambon, XVIII^e siècle. ©Archives départementales du Cantal

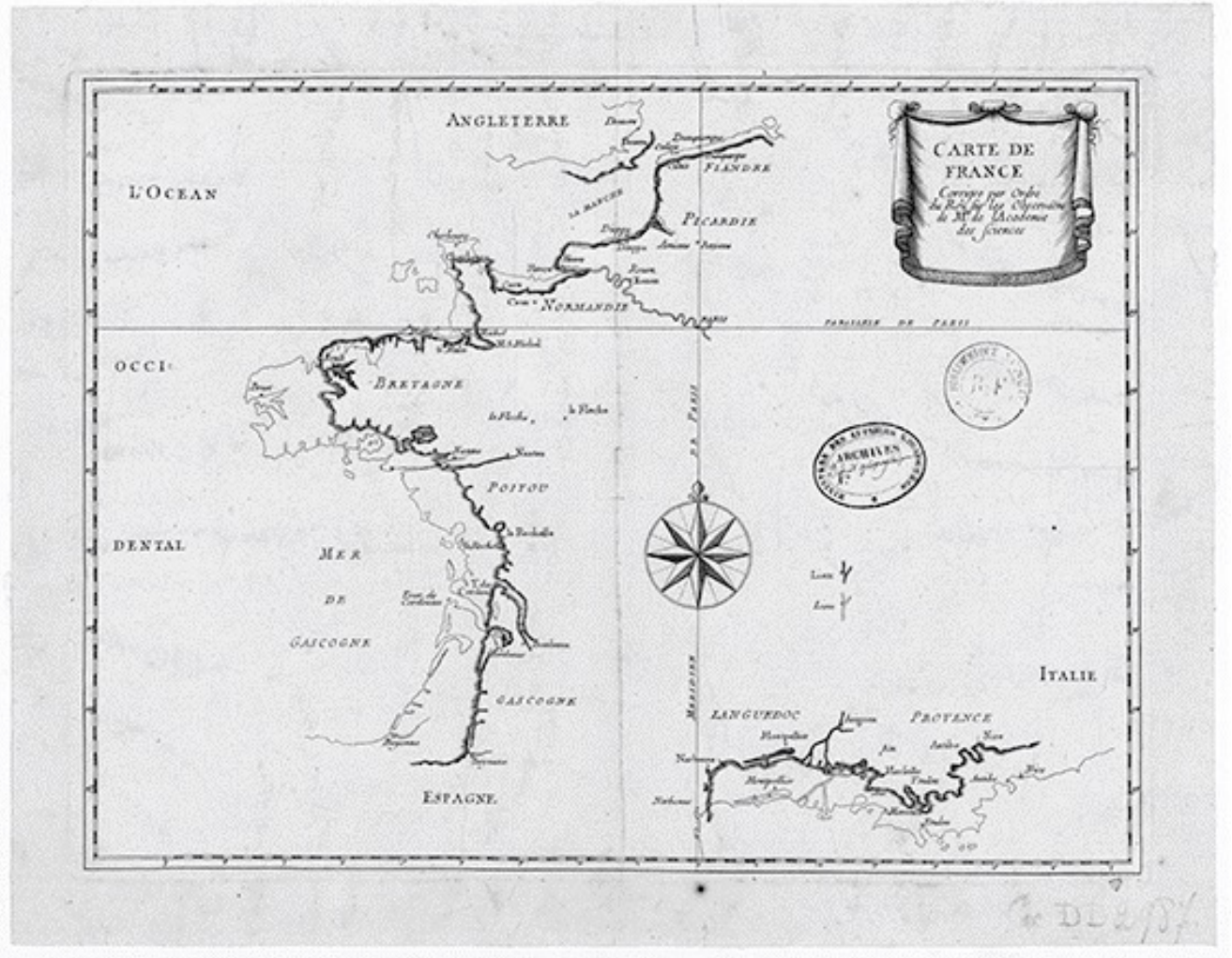
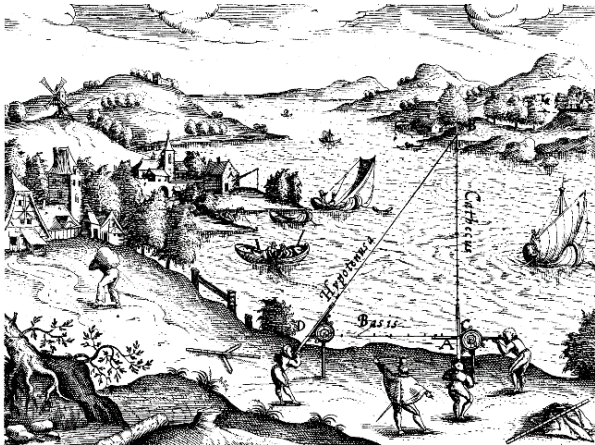
la carte décomplexifie le monde

la carte est une représentation schématique d'un espace, un modèle



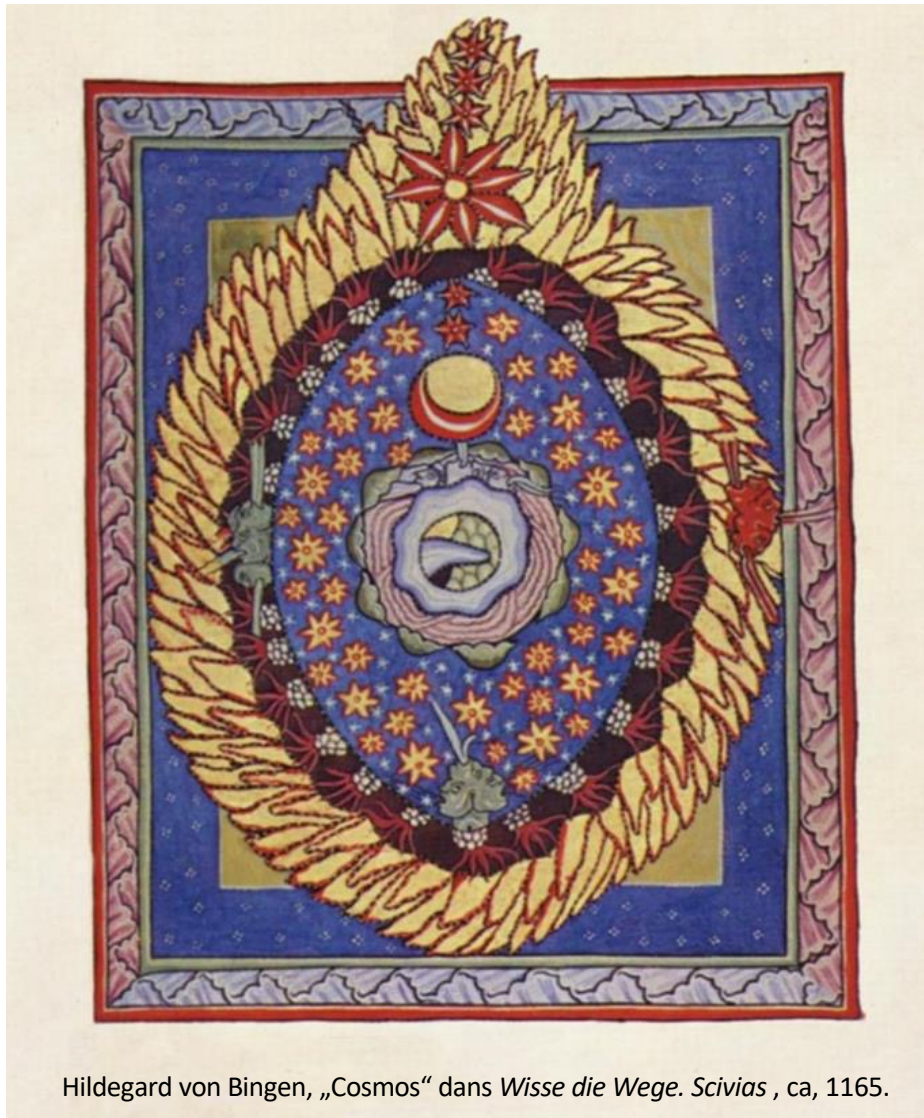
Mappa mundi, Isidore de Séville, 623 (imprimé en 1472).

crédit de scientificité



Carte des côtes de la France, corrigée par l'Académie, 1693.

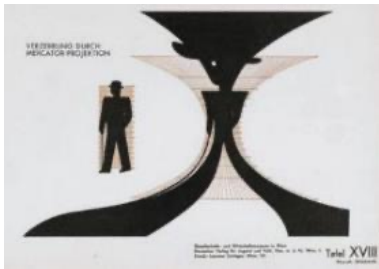
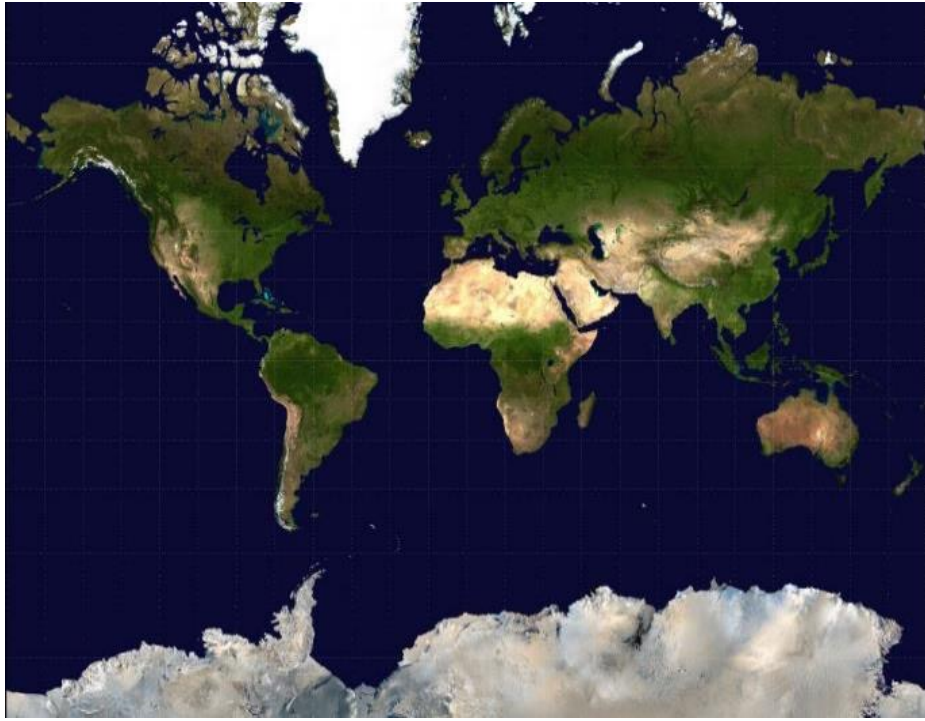
crédit d'objectivité



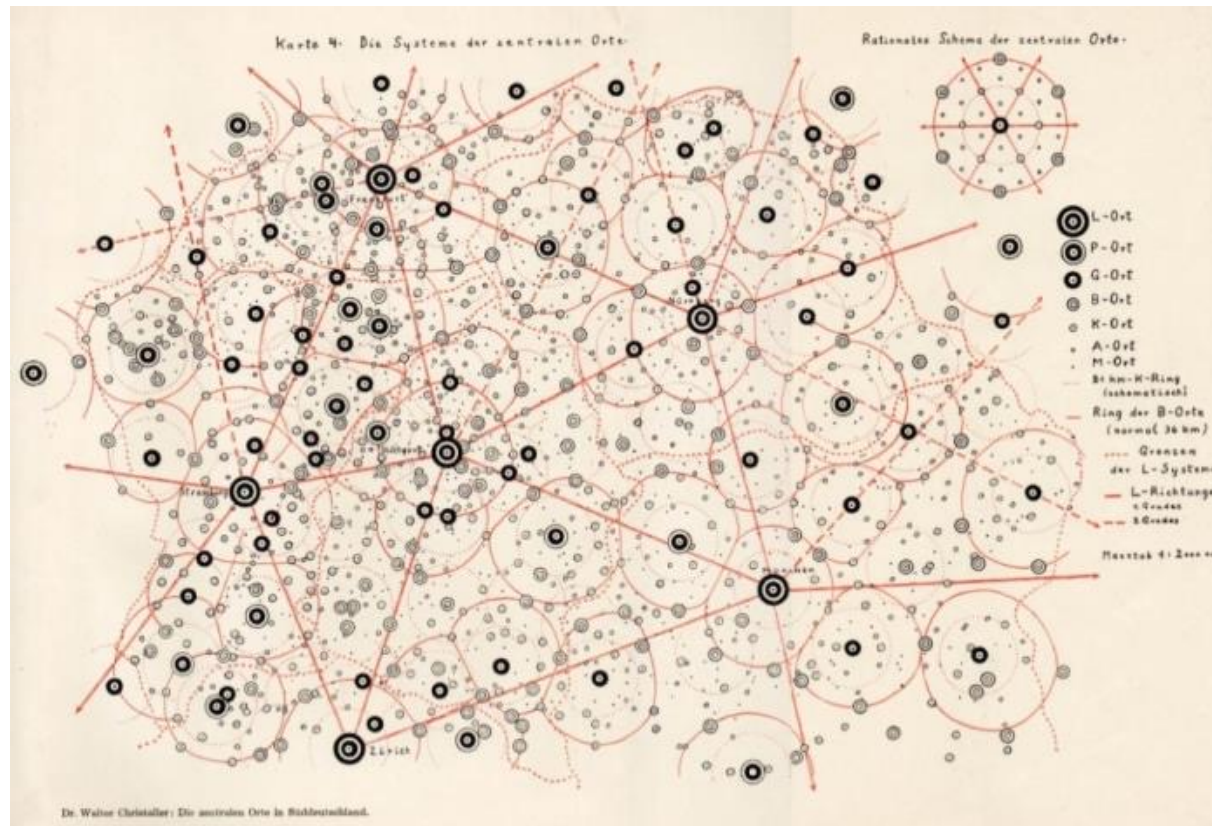
Hildegard von Bingen, „Cosmos“ dans *Wisse die Wege*. *Scivias*, ca. 1165.



Google Earth.



questionner, analyser, découvrir les processus socio-spatiaux
et... ordonner le monde



Walter Christaller, *Die zentralen Orte in Süddeutschland*, 1933.

conséquence : pour nous, la carte signifie le réel





Atlas de Mercator, 1595.

Ligne de partage entre l'Espagne et le Portugal le long d'un méridien, traité de Tordesillas, 1494. Planisphère de Cantino, 1502.



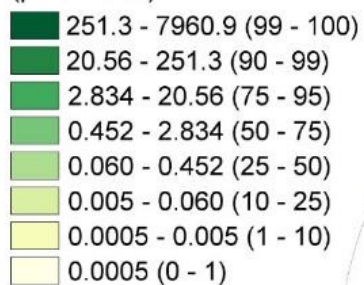


Le mur de ségrégation israélien près de Bethléem, 2019.



Les ponts reliant la France et l'Allemagne près de Strasbourg, 2020.

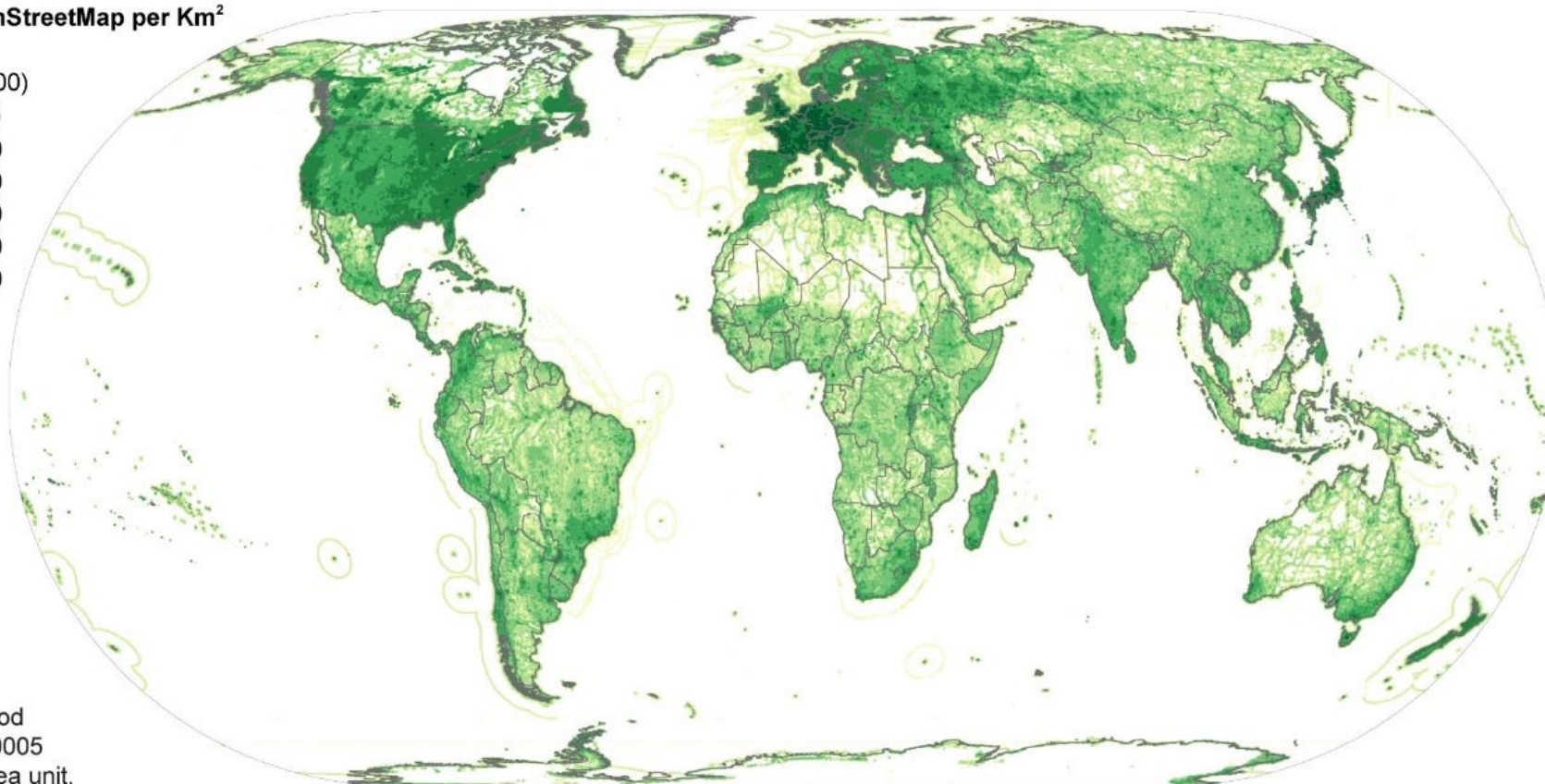
Number of nodes in OpenStreetMap per Km²
(percentiles)



data sources:
Openstreetmap.org
Geofabrik.de

Data as from
“*-latest.osm.bz2”
files available per
world region on
download.geofabrik.de
on December 12, 2013.

Squared area unites
10Km x 10Km, neighborhood
radius 25 km. The value 0.0005
indicates one object per area unit.



Mark Graham et son équipe, densité de points sur OSM.



Monts de Kong, 1881.

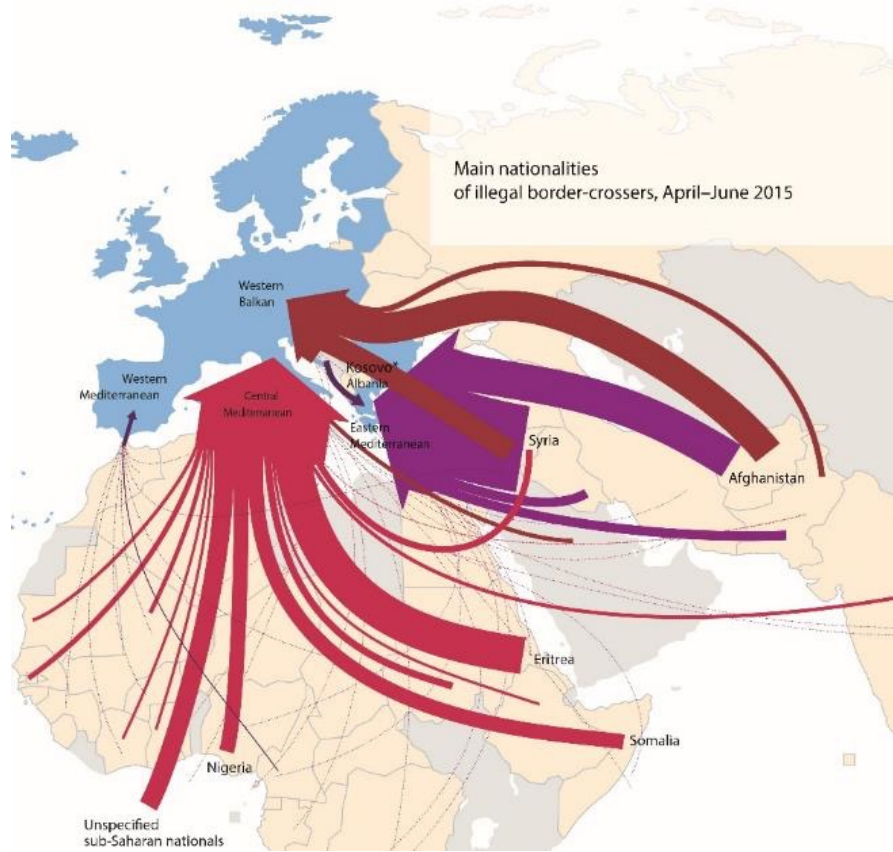
LES VARIABLES DE L'IMAGE

XY	2 dimensions du plan				
Z	Taille				
	Valeur				

LES VARIABLES DE SÉPARATION

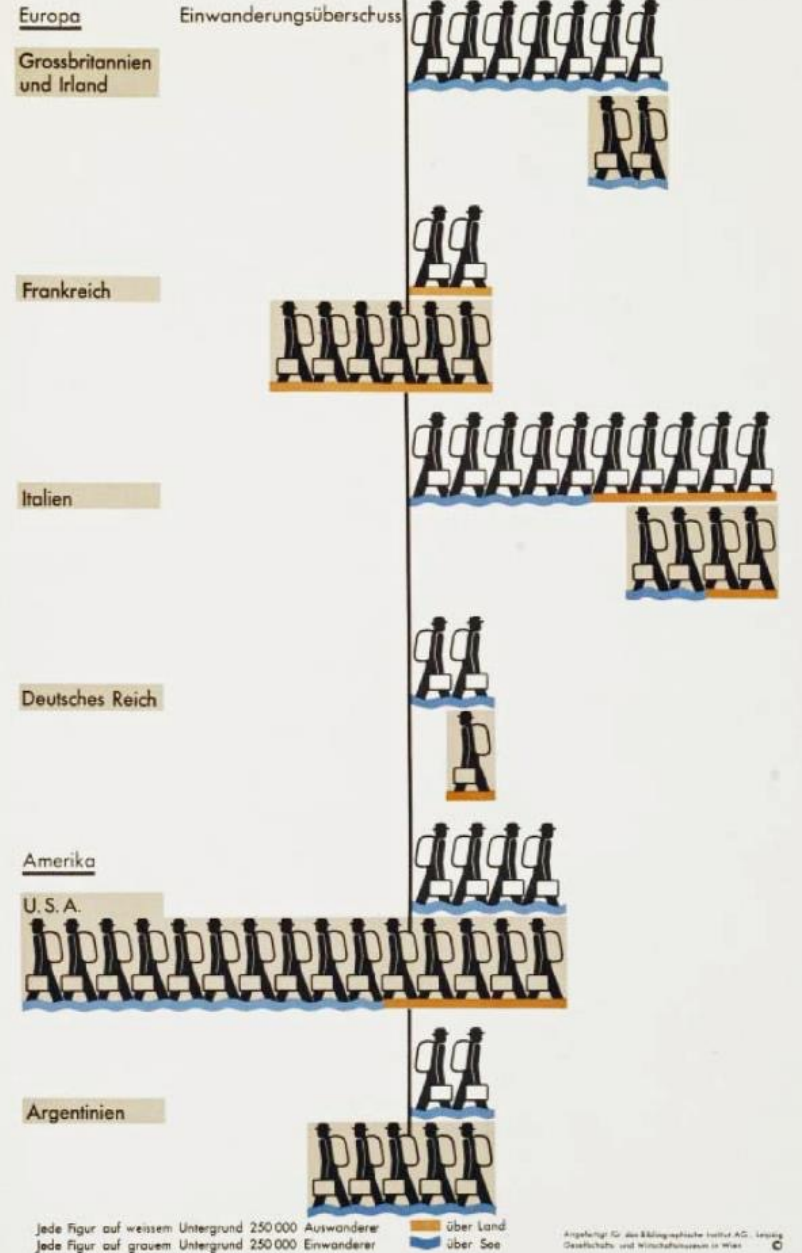
Grain				
Couleur				
Orientation				
Forme				
	Points	Lignes	Zones	

Les variables visuelles de la sémiologie graphique de Jacques Bertin.

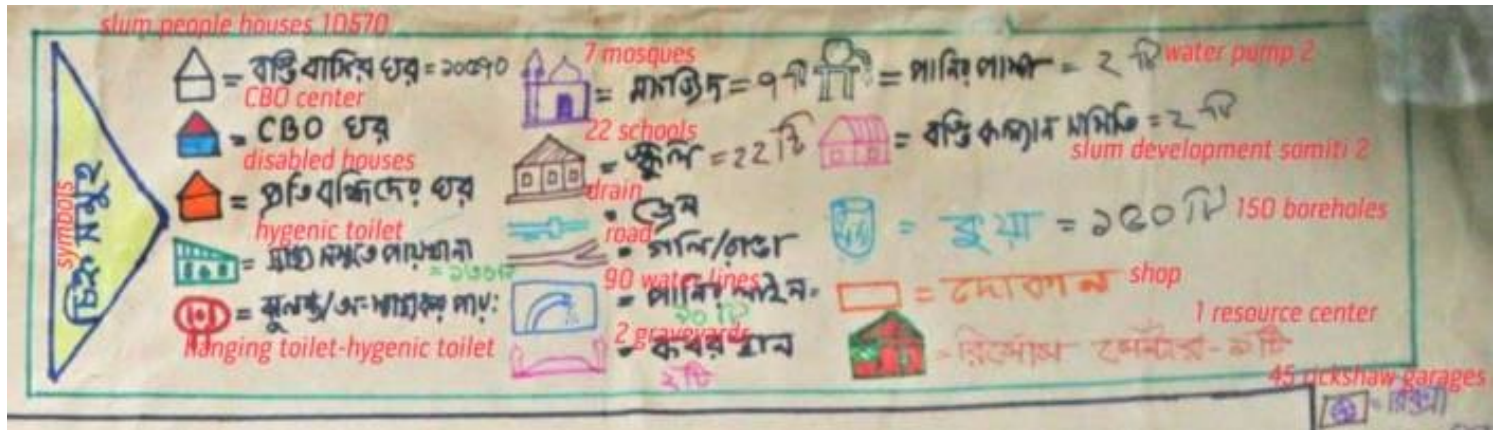


Frontex, 2015.

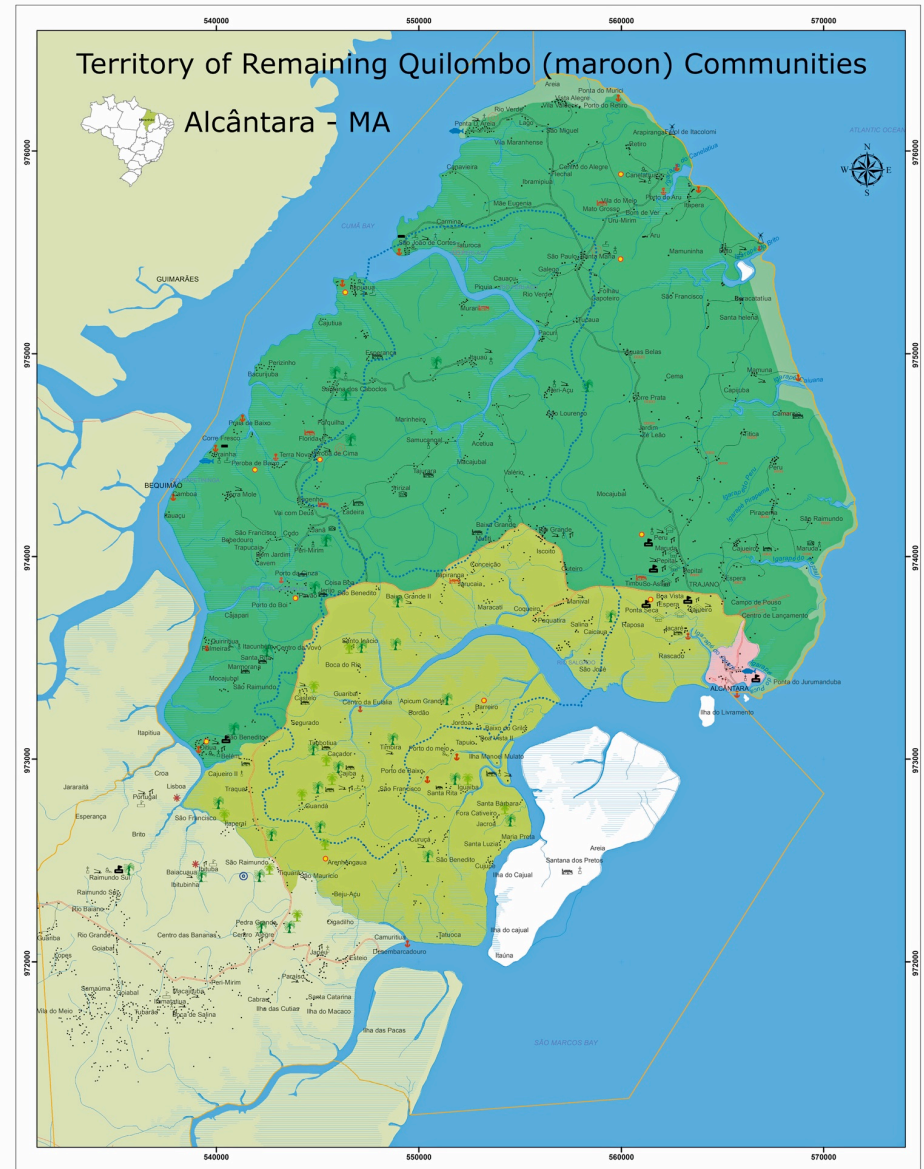
Wanderbewegung wichtiger Länder 1920-27



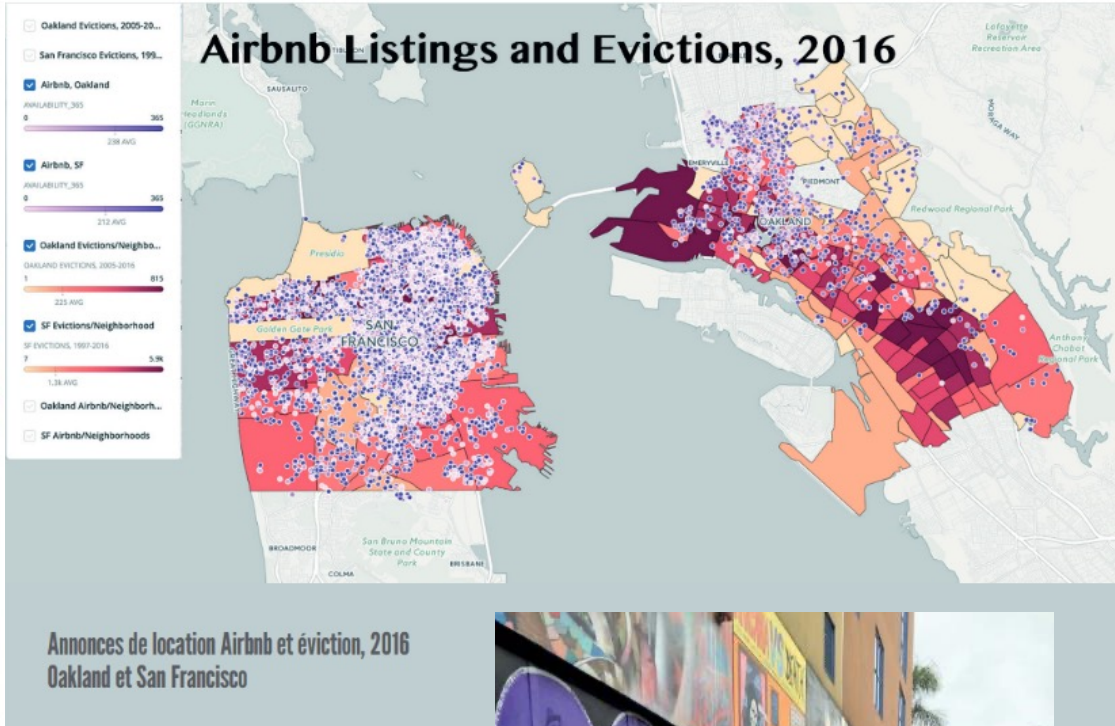
GWM, 1929.



Samajer manchitra de Karail Basti, quartier informel de Dhaka.

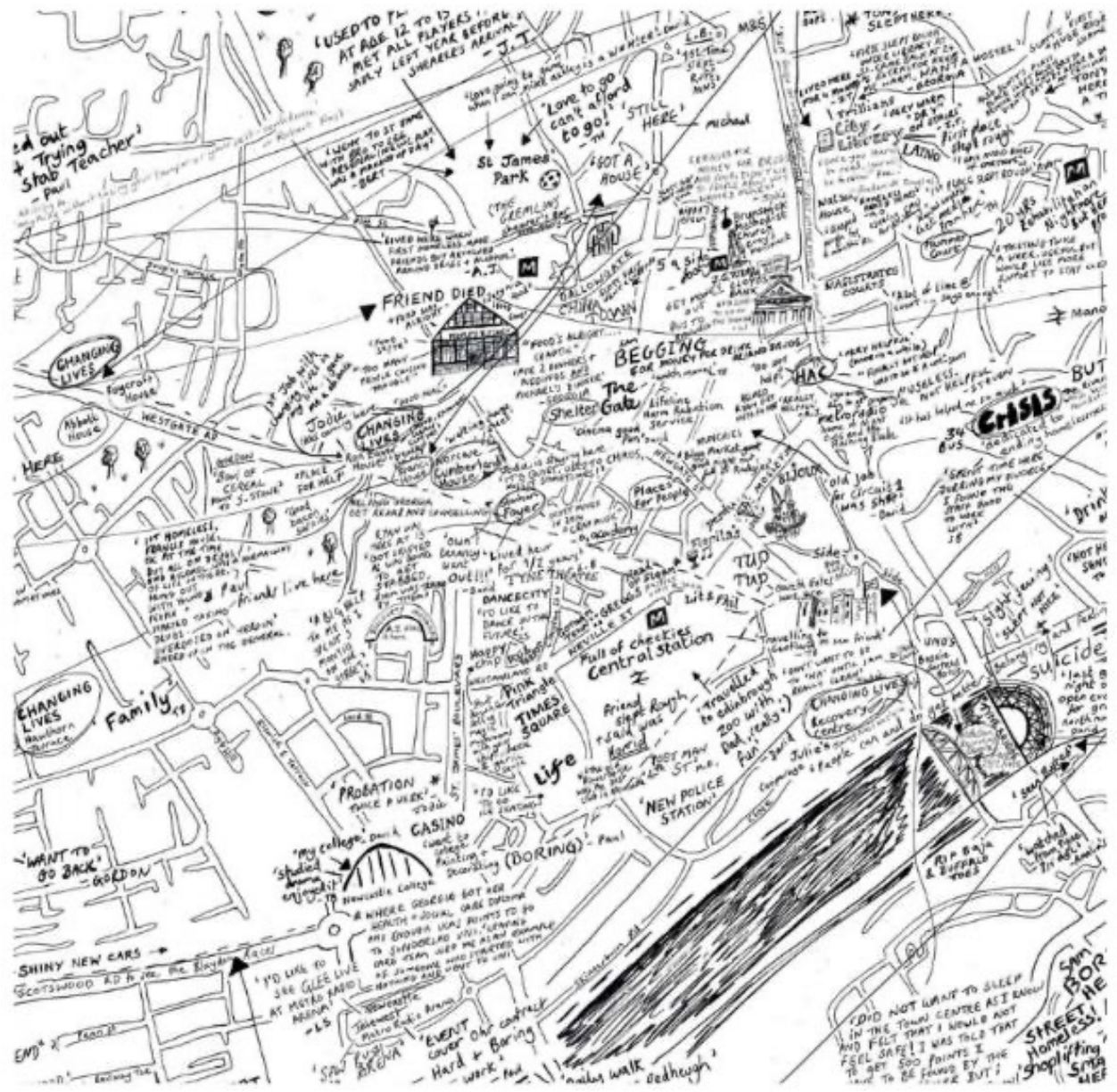


Projeto Nova Cartografia Social da Amazônia.





Map Kibera.



Carte « Spaces of Homelessness » par Lovely Jojo.

Noms de rue et genre à Vienne

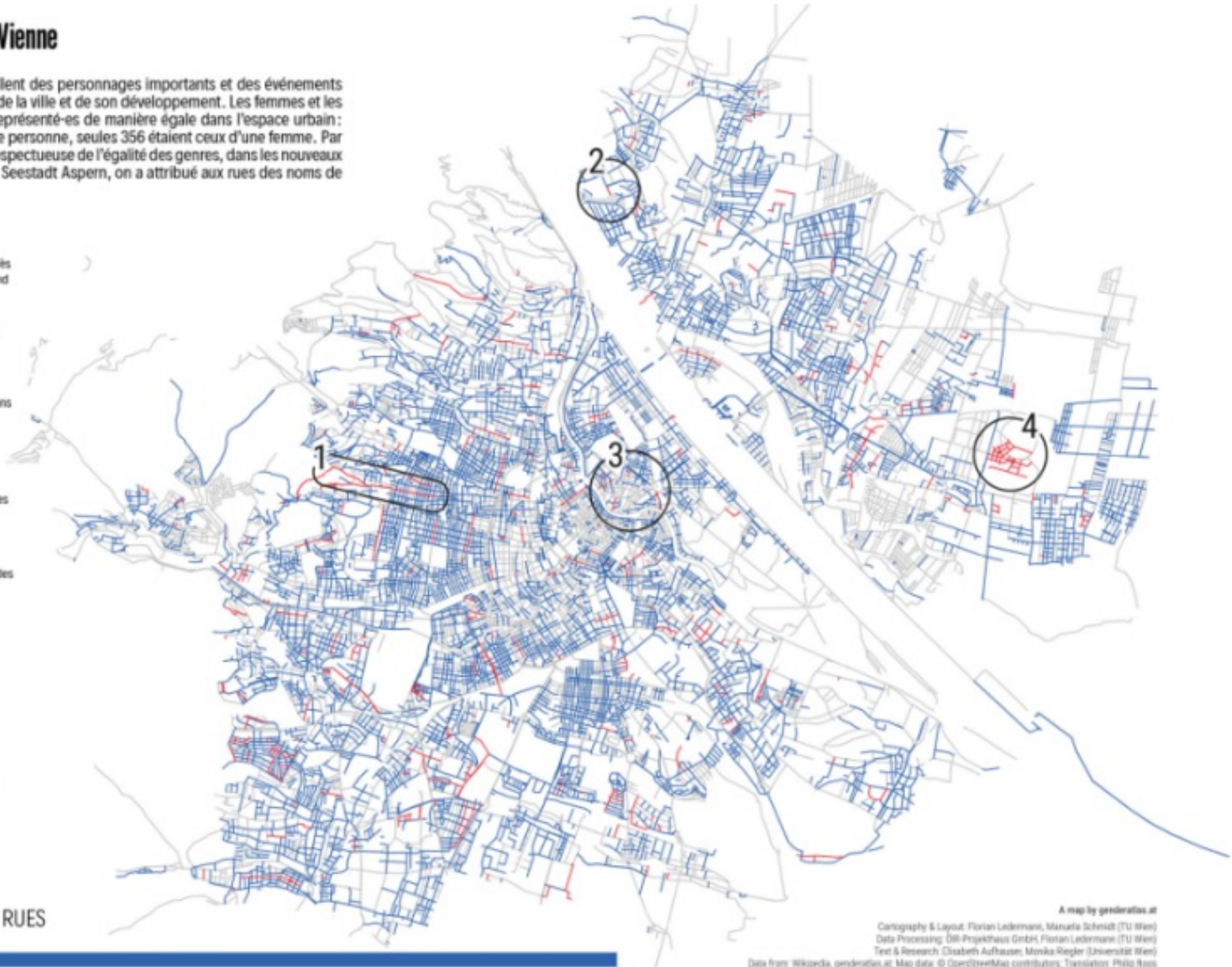
Les noms de rue de Vienne rappellent des personnages importants et des événements marquants. Ils racontent l'histoire de la ville et de son développement. Les femmes et les hommes ne sont cependant pas représentés de manière égale dans l'espace urbain : sur 4 269 rues portant le nom d'une personne, seules 356 étaient ceux d'une femme. Par souci d'une planification urbaine respectueuse de l'égalité des genres, dans les nouveaux quartiers comme celui du quartier Seestadt Aspern, on a attribué aux rues des noms de femmes pionnières.

1 La rue **Wilhelminenstraße**, nommée d'après Wilhelmine von Montléart-Sachsen-Carland est la plus longue rue de Vienne portant le nom d'une femme. En 1888, elle a financé la construction de l'hôpital viennois portant son nom. Il est toujours en activité.

2 Le chemin **Kretschmerweg**, nommé d'après Ingrid Kretschmer, géographe à l'Université de Vienne, a été pris en compte dans OpenStreetMap grâce à genderAtlas.

3 Dans le second district de Vienne, un ancien chef de district a nommé les rues d'après des femmes de sa famille, telles les rues **Herminengasse** et **Heleneengasse**.

4 Depuis 2013, toutes les rues du quartier **Seestadt Aspern** sont nommées d'après des femmes.



LONGUEUR CUMULÉE DES RUES

110km 1.540km

A map by genderatlas.at

Cartography & Layout: Florian Ledermann, Maruša Schmidt (TU Wien)
Data Processing: ÖBB-ProjektHaus GmbH, Florian Ledermann (TU Wien)
Text & Research: Elisabeth Aufhäuser, Monika Riegler (Universität Wien)
Data from: Wikipedia, genderatlas.at, Map data: © OpenStreetMap contributors, Transistor: Philip Boos