

PROGRAMME PEDAGOGIQUE

DES HAUTS LIEUX DE LA MEMOIRE NATIONALE D'ILE-DE-FRANCE

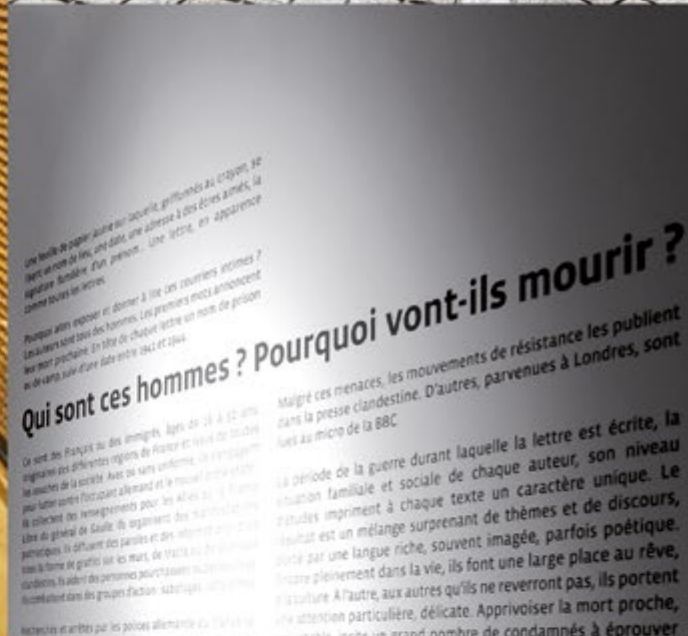
2017-2018



MÉMORIAL DU MONT-VALÉRIEN



MÉMORIAL DES MARTYRS
DE LA DÉPORTATION



SOMMAIRE

MONT-VALERIEN

- PRÉSENTATION p.3
- PARCOURS DE VISITE p.4
- VISITES GUIDÉES p.7
- VISITER PLUSIEURS INSTITUTIONS p.12
- ACTIVITÉS COMPLÉMENTAIRES p.15
- INFORMATIONS PRATIQUES p.16

MEMORIAL DES MARTYRS DE LA DEPORTATION

- PRÉSENTATION p.9
- PARCOURS DE VISITE p.10
- VISITE GUIDÉE p.11
- VISITER PLUSIEURS INSTITUTIONS p.12
- ACTIVITÉS COMPLÉMENTAIRES p.15
- INFORMATIONS PRATIQUES p.16



MONT-VALÉRIEN

Lieu de culte médiéval, puis forteresse militaire du XIX^e siècle, le Mont-Valérien, a été le principal lieu d'exécution par l'armée allemande de résistants et d'otages en France pendant la Seconde Guerre mondiale. Après-guerre, le site est choisi pour honorer la mémoire des morts pour la France de 1939 à 1945. Le Mémorial de la France combattante est inauguré par le Général de Gaulle le 18 juin 1960. Lieu d'exécution de résistants, d'otages et de Juifs, le Mont-Valérien est un élément central dans la compréhension de l'organisation répressive allemande sur le territoire français. La multiplicité des parcours des 1008 fusillés, nous permet aujourd'hui d'en décrire la diversité. Ces hommes, assassinés parce qu'ils étaient résistants, otages, Juifs ou communistes sont autant de rappels à notre histoire qui firent naturellement de ce site un Haut lieu de la mémoire

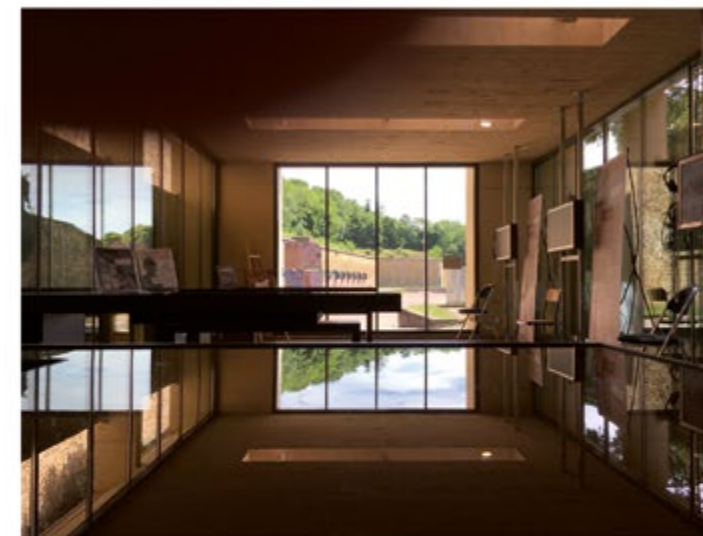
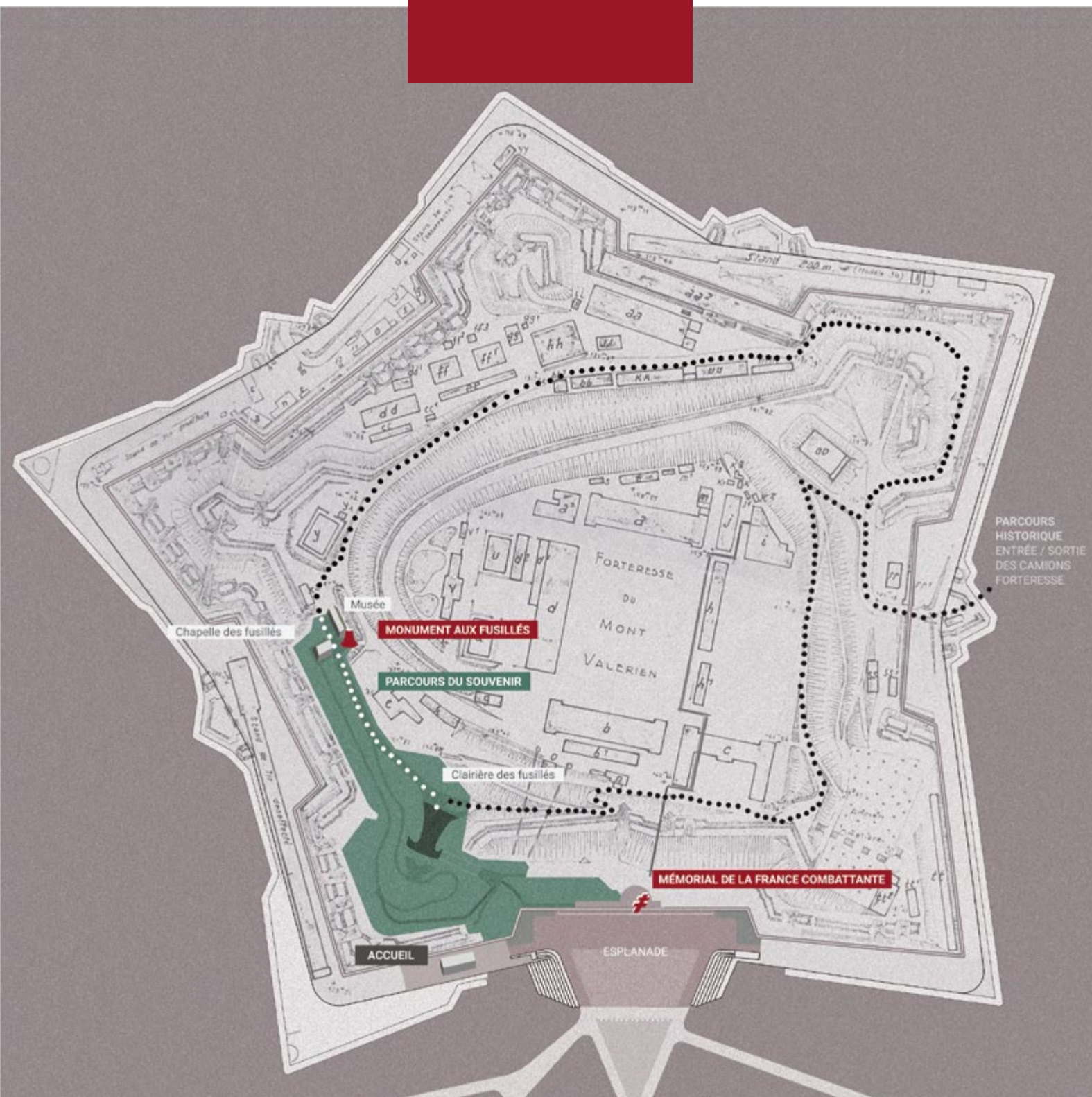
nationale. A l'intérieur du site, le « Parcours du Souvenir » permet de suivre le chemin de ceux qui allaient être fusillés : de la chapelle dont les murs gardent encore la trace des graffiti gravés par des condamnés, à la clairière des fusillés.

Désormais lieu pédagogique et commémoratif, le Mémorial du Mont-Valérien permet de mieux comprendre ce que fut la répression du régime d'occupation nazi, la collaboration française, et quel était le parcours de ceux « qui aimaient la vie à en mourir ».

Afin de répondre aux attentes des nouveaux programmes scolaires du primaire et du secondaire et des orientations de l'Education nationale, la visite du Mémorial du Mont-Valérien permet aussi de comprendre l'organisation de la répression, de saisir la diversité des engagements et de comprendre les processus de construction des mémoires de la Seconde Guerre mondiale.

MONT-VALERIEN

PARCOURS DE VISITES



1

LE CENTRE D'ACCUEIL ET D'INFORMATION

L'espace multimédia comporte des écrans diffusant des images d'archives sur la mémoire des fusillés, sur le Mémorial de la France combattante et les cérémonies qui s'y sont déroulé. Il comprend également des tables interactives permettant de consulter les fiches des fusillés du Mont-Valérien et d'Île-de-France (notices biographiques, photographies, documents d'archives et numérisation de lettres).

2

L'EXPOSITION PERMANENTE « RÉSISTANCE ET RÉPRESSION 1940-1944 »

Les différentes politiques de répression mises en place en France pendant cette période sont expliquées à travers différents documents. En outre, l'exposition permet de suivre le parcours des fusillés en présentant les différents lieux d'internement, d'exécution, et d'inhumation en région parisienne. Un espace expose 19 dernières lettres de fusillés d'Île-de-France.



3

LE MONUMENT AUX FUSILLÉS

Inauguré en 2003, le monument aux morts du Mont-Valérien, conçu par Pascal Convert, porte les noms des fusillés classés par date d'exécution et par ordre alphabétique.





4

LA CHAPELLE DES FUSILLÉS

Certains fusillés ont passé leurs derniers instants dans cette ancienne chapelle, avant d'être conduits au lieu d'exécution situé en contrebas. Sur ses murs, ils ont inscrit des messages, leurs derniers témoignages. Y sont également exposés les cinq poteaux d'exécution, ainsi que les coffres de transport des dépouilles.

5

LA CLAIRIÈRE DES FUSILLÉS

Principal lieu d'exécution en France où plus de 1 000 hommes, otages et résistants ont été fusillés entre 1941 et 1944.



6

LE MÉMORIAL DE LA FRANCE COMBATTANTE

Inauguré le 18 juin 1960 par le Général de Gaulle, le mémorial de la France combattante honore la mémoire de l'ensemble des forces civiles et militaires ayant pris part au conflit. A l'extérieur, de part et d'autre de la Croix de Lorraine, seize hauts-reliefs, symbolisent différents combats menés contre l'ennemi. A l'intérieur, dans la crypte du mémorial, reposent les dépouilles de seize combattants représentant l'ensemble des combats pour la libération du pays.

VISITES INFORMATIONS PRATIQUES

VISITES GUIDÉES

Adaptée à tous les niveaux scolaires (CM2* / Collège / Lycée) et aux demandes des enseignants, la visite guidée du Mont-Valérien permet aux élèves de découvrir l'histoire du site et son rôle dans le système répressif allemand. Le parcours historique ouvre cette visite avec la découverte de l'exposition permanente Résistance et Répression 1940-1944, permettant de comprendre l'évolution des politiques répressives et le parcours des fusillés : leur arrestation, leur transfert au Mont-Valérien depuis les prisons et camps de la région parisienne, et leur exécution dans la Clairière, où au moins 1 008 hommes ont été tués. Au cours de la visite sont évoqués les parcours particuliers de certains résistants. Enfin, la visite du Mémorial de la France combattante, érigé en 1960 à l'initiative du général de Gaulle, permet d'évoquer le thème de la construction des mémoires de la Seconde Guerre mondiale. Ces visites remaniées permettent de mieux comprendre l'organisation répressive en région parisienne entre 1940 et 1944, dans toute la France occupée. Elles sont aussi l'occasion d'étudier la construction des discours mémoriels après la guerre.

Durée : 1h15

*Réservation obligatoire
pedagogie@mont-valerien.fr
01 47 28 46 35*

VISITES THÉMATIQUES

Pour approfondir la visite, une thématique supplémentaire peut être apportée à la visite guidée :

- Les fusillés étrangers et extra métropolitains (CM2* / Collège / Lycée)
- La construction des mémoires (Lycée)

En outre, en fonction de la provenance du groupe, le discours du médiateur culturel peut être aménagé autour d'un fusillé, d'une région, ou d'un événement particuliers.

Durée : 1h15

*Réservation obligatoire
pedagogie@mont-valerien.fr
01 47 28 46 35*

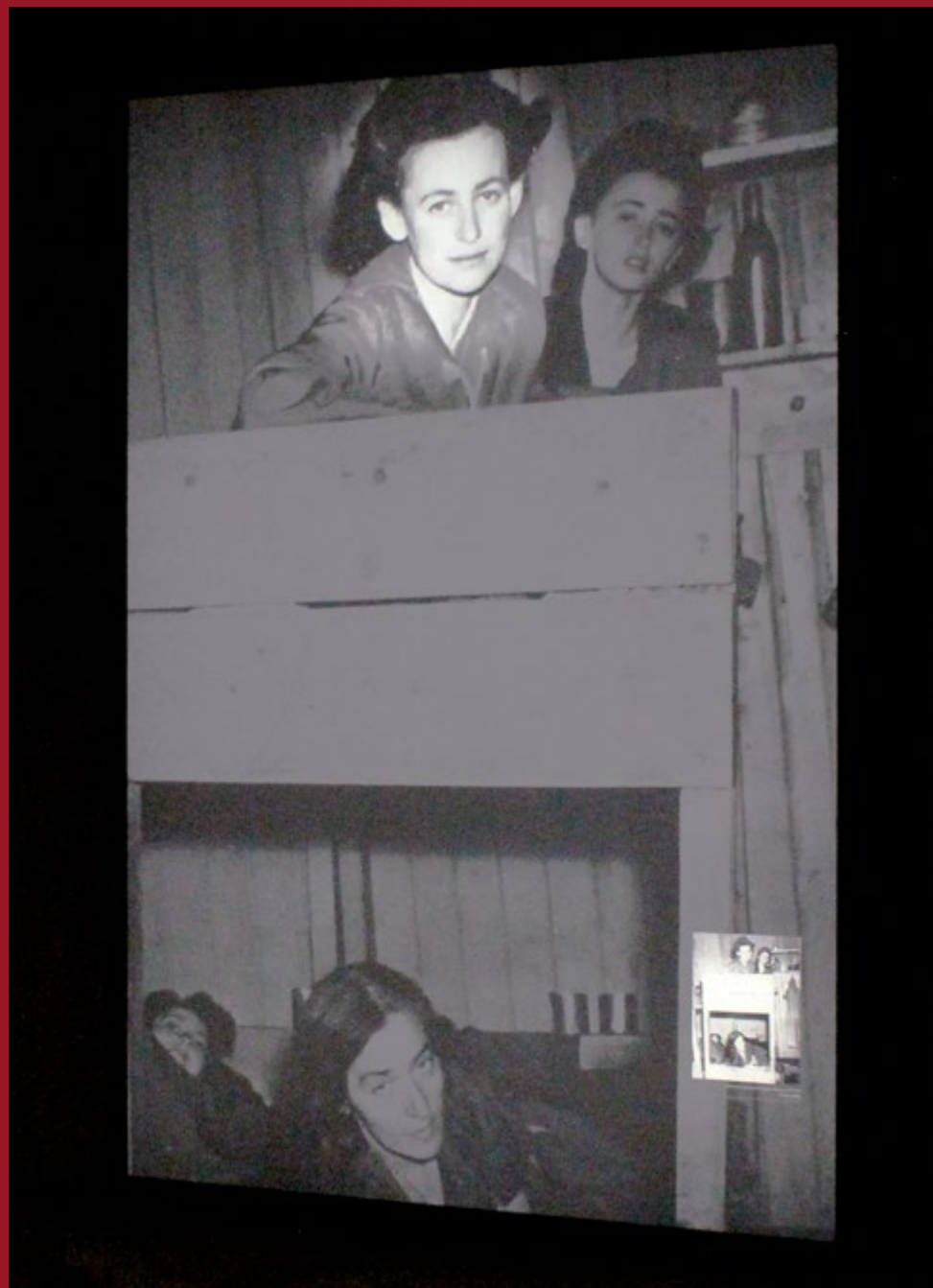
** Accueil spécifique pour les CM2 : le sens de la visite peut être aménagé afin de commencer par le Mémorial de la France combattante et terminer par le Parcours du Souvenir.*

VISITES ADAPTÉES

Depuis septembre 2016, le Mont-Valérien a ouvert un pôle accessibilité afin d'adapter le contenu de la visite aux publics empêchés. En partenariat avec l'INSHEA (Institut national supérieur de formation et de recherche pour l'éducation des jeunes handicapés et les enseignements adaptés), une visite guidée et adaptée pour les publics à besoins éducatifs particuliers a été conçue. L'intervention d'un médiateur culturel auprès de la classe ou du groupe est envisageable sur demande, afin de préparer la visite en amont. Une visite guidée en LSF (Langue des Signes française) peut aussi être organisée.

Durée : 1h15 (durée variable en fonction du groupe)

*Réservation obligatoire
pedagogie@mont-valerien.fr
01 47 28 46 35*



MEMORIAL DES MARTYRS DE LA DEPORTATION

Inauguré le 12 avril 1962, le Mémorial des martyrs de la Déportation de l'Île de la Cité est dédié au souvenir des déportés de France.

Oeuvre de l'architecte Georges-Henri Pingusson, le Mémorial rappelle certains aspects caractéristiques du monde concentrationnaire : l'emprisonnement, l'oppression, l'évasion impossible, « *le long calvaire d'usure, la volonté d'extermination et d'avilissement.* » Inauguré en 1962 par le Général de Gaulle, président de la République, il propose une déambulation impliquant le visiteur dans le but de susciter un recueillement.

En 1975, un parcours pédagogique à l'adresse des plus jeunes a été inauguré, puis rénové au printemps 2016 afin d'être au plus près des der-

nière recherches historiques. Il se compose notamment d'espaces pédagogiques, de médiation et d'une exposition permanente.

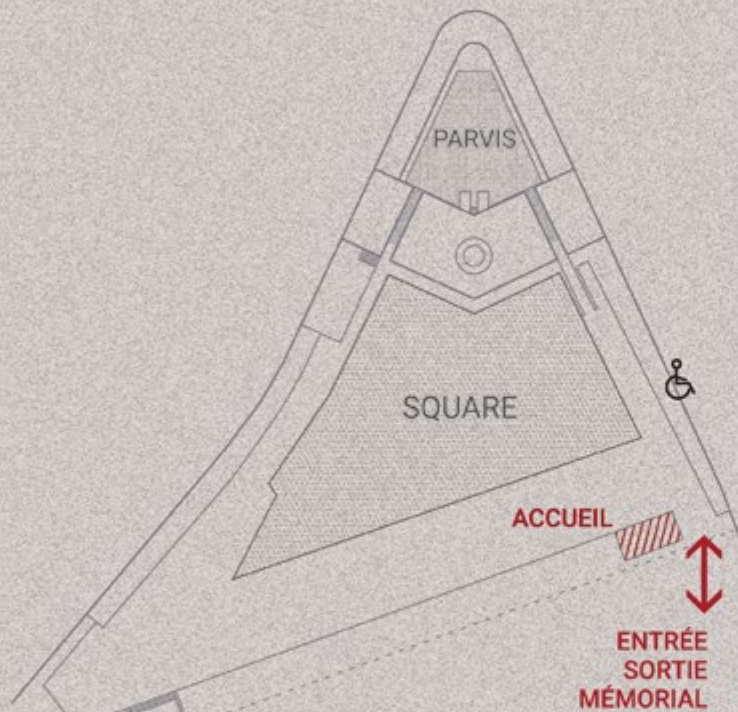
Désormais géré par l'Office national des anciens combattants et victimes de guerre (ONACVG), sous la tutelle du Ministère des Armées, ce Haut lieu de la mémoire nationale permet de saisir la diversité des déportations, d'étudier un des éléments de l'organisation répressive allemande sur le territoire français et de comprendre les processus de construction des mémoires de la Seconde Guerre mondiale.

Annuellement, le dernier dimanche d'avril, le Mémorial accueille la Journée du souvenir des martyrs et des héros de la déportation.

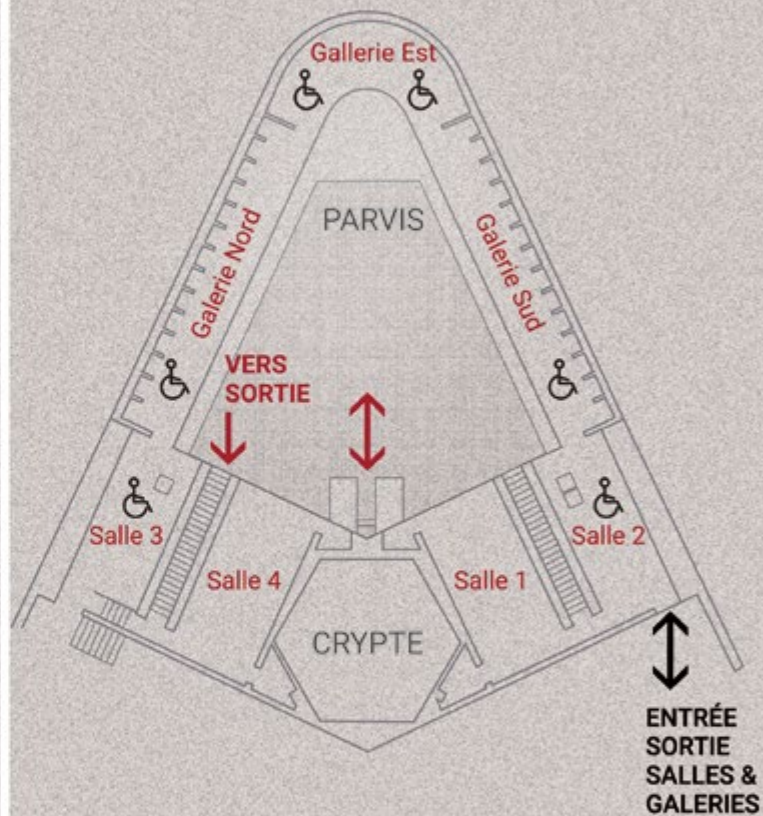
MEMORIAL DES MARTYRS DE LA DEPORTATION

PARCOURS DE VISITES

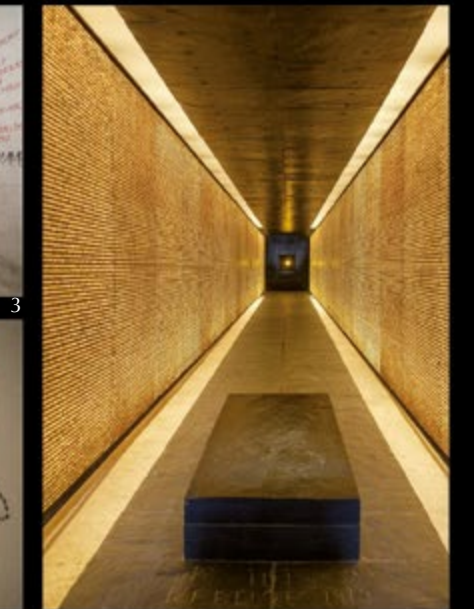
→ NIVEAU SQUARE



→ NIVEAU GALERIES



Situé à la pointe de l'Île de la cité, le Mémorial des Martyrs de la déportation, construit à l'initiative du Réseau du Souvenir et oeuvre de l'architecte Georges-Henri Pingusson (1), a été inauguré en 1962. La vaste crypte de forme hexagonale, faiblement éclairée, ouvre sur une galerie habillée par des bâtonnets lumineux représentant l'ensemble des déportés, ainsi que la dépouille d'un déporté inconnu du camp de Natzweiler-Struthof (6). De part et d'autre de la crypte, deux petites galeries contiennent de la terre provenant des différents camps et des cendres ramenés des fours crématoires, scellées dans des urnes triangulaires (2). Sur les murs, en caractère rouge, sont inscrits les noms des camps ainsi que des extraits de textes de Robert Desnos, Louis Aragon, Paul Eluard, Jean-Paul Sartre, Antoine de Saint-Exupéry (3). La nouvelle exposition permanente, inaugurée en avril 2016 et installée dans les salles supérieures, est une introduction générale à l'étude de l'ensemble des déportations et de la Solution finale et des mécanismes mis en place par les déportés pour refuser la déshumanisation du système concentrationnaire (4) (5).



VISITE GUIDÉE

« Évoquer le long calvaire d'usure, la volonté d'extermination et d'aviilissement » était l'intention de l'architecte Georges-Henri Pingusson lorsqu'il a conçu ce mémorial au coeur de la capitale en 1960, enfoui en contre-bas du square de l'Île de France. Inauguré le 12 avril 1962 par le général de Gaulle, le monument est consacré à la mémoire des déportés partis de France. Il a été voulu par l'association d'anciens déportés et résistants « le Réseau du souvenir ». Sa volonté était de transmettre le souvenir de la Déportation dans les camps nazis, susciter l'hommage de la Nation envers

les victimes et faire réfléchir les contemporains sur les enseignements à en tirer. Elle a fait don du monument à l'État en 1964.

La visite du mémorial se conçoit comme un « parcours » qui aboutit à la crypte où sont inhumés les restes mortels d'un déporté inconnu. Quinze urnes contenant chacune de la terre et des cendres provenant des principaux camps nazis y reposent. Ce cheminement entend impliquer le visiteur en suscitant le recueillement et la méditation, par le silence et la solitude.

Le parcours pédagogique complémentaire, inauguré en avril 1975 dans les

salles supérieures, a été entièrement rénové au printemps 2016. Il présente, aujourd'hui, les formes de la terreur et de la lutte dans l'indicible enfer de l'univers concentrationnaire et de la Shoah. Il rappelle également l'histoire du Mémorial, de sa genèse à son inauguration.

Durée : 1h00
 Réservation obligatoire
memorial.martyrs.deportation@gmail.com
 01 46 33 87 56

VISITER PLUSIEURS INSTITUTIONS PARCOURS THÉMATIQUES

Sous la forme d'une visite couplée en deux lieux, au Mont-Valérien et dans une structure partenaire, les parcours permettent aux élèves de mener une réflexion sur la notion de résistance et de répression autour d'une thématique commune aux deux sites visités.

Ces visites ne sont pas une juxtaposition de deux visites mais un discours spécifique élaboré par les équipes pédagogiques des sites visités.

Sous la forme d'une double visite, au Mémorial des martyrs de la Déportation et dans une structure partenaire, les parcours thématiques permettent aux élèves de mener une réflexion sur les notions de répression par déportation et de construction des mémoires autour d'un thème commun aux deux sites visités.

À PARTIR DU MEMORIAL DES MARTYRS DE LA DEPORTATION

PARCOURS | LA RÉPRESSION : DÉPORTATIONS, EXÉCUTIONS

Mémorial des martyrs de la Déportation + Mont-Valérien

Deux Hauts Lieux de la mémoire nationale d'Île-de-France, évocateurs de la répression allemande en France occupée de 1940 à 1944, permettent d'étudier les différents types de répression (internement, exécutions, déportation) : le Mémorial des martyrs de la Déportation de l'Île de la Cité, inauguré en 1962, en tant que symbole des déportations par mesure de répression ou de persécution, et le Mont-Valérien pour les exécutions, souvent massives, d'otages et de résistants transférés depuis divers lieux d'internement. Placée au centre de cette double visite guidée, la mécanique répressive dans laquelle s'inscrit le Mont-Valérien pendant la seconde guerre mondiale est mise en avant à travers l'étude de la chronologie et de ses acteurs.

Niveau : Collège / Lycée
Durée : ½ journée
Tarif : Gratuit

Réservation obligatoire
memorial.martyrs.deportation@gmail.com
01 46 33 87 56

PARCOURS | ART, ARCHITECTURE ET MÉMOIRE

Mémorial des martyrs de la Déportation + Mont-Valérien

Ce parcours est axé sur l'architecture de deux lieux de mémoire réalisés au début des années 1960, étroitement liés par leur évocation de la répression allemande en France occupée, et pourtant très différents dans leur réalisation. Symboles, allégories, sculptures, références classiques... Les arts visuels sont présents aussi bien au Mont-Valérien qu'au Mémorial des martyrs de la Déportation, où l'architecture se fait figurative ou abstraite, mais toujours dans un même but : commémorer, rassembler et interpeller les consciences.

Ce parcours est axé sur l'architecture de deux lieux de mémoire du début des années 1960, étroitement liés par leur évocation de la répression allemande en France occupée, et pourtant diamétralement opposés dans leur réalisation.

Symboles, allégories, sculpture classique, références à la Grèce antique... Les arts visuels sont présents aussi bien au Mont-Valérien qu'au Mémorial des Martyrs de la Déportation, où l'architecture se mêle tantôt à la figuration, tantôt à l'abstrait, mais toujours dans un même but : commémorer.

Niveau : Ecoles d'art et d'architecture
Durée : 1 journée ou 2 demi-journées

Réservation obligatoire
memorial.martyrs.deportation@gmail.com
01 46 33 87 56

Tarif : Gratuit

PARCOURS | LA CONSTRUCTION DES MÉMOIRES DE LA DÉPORTATION

Mémorial des martyrs de la Déportation + Mémorial de la Shoah

Cette visite couplée est l'occasion d'étudier la construction des mémoires de la Déportation depuis l'après-guerre à travers les points de vue architecturaux, historiques, pédagogiques et politiques.

Cette complémentarité des Institutions et la spécificité de leurs histoires permettent d'aborder à la fois les mémoires spécifiques de la Déportation par mesure de répression et celles de la Shoah.

Niveau : Collège / Lycée
Durée : 1 journée ou 2 demi-journées
Tarif : Gratuité au Mémorial de l'Île de la Cité
49 € au Mémorial de la Shoah

Réservation obligatoire
memorial.martyrs.deportation@gmail.com
01 46 33 87 56

À PARTIR DU MONT-VALERIEN

PARCOURS | LA RÉPRESSION : DÉPORTATIONS, EXÉCUTIONS

Mont-Valérien + Mémorial des martyrs de la Déportation

Ces deux Hauts Lieux de la mémoire nationale d'Île-de-France, évocateurs de la répression allemande en France occupée de 1940 à 1944, permettent d'étudier les différents types de répression (internement, exécutions, déportation) : le Mémorial des martyrs de la Déportation de l'Île de la Cité, inauguré en 1962, comme symbole des déportations par mesure de répression et dans le cadre de la Solution finale, et le Mont-Valérien pour les exécutions, souvent massives, d'otages et de résistants transférés depuis divers lieux d'internement.

Placée au centre de cette double visite guidée, la mécanique répressive dans laquelle s'inscrit le Mont-Valérien pendant la Seconde Guerre mondiale est mise en avant à travers l'étude de la chronologie et de ses acteurs.

Niveau : Collège / Lycée
Durée : 1 journée ou 2 demi-journées
Tarif : Gratuit

Réservation obligatoire
pedagogie@mont-valerien.fr
01 47 28 46 35

PARCOURS | LES ARCHIVES AU SERVICE DE L'HISTOIRE ET DE LA MÉMOIRE

Mont-Valérien + Archives départementales
des Hauts-de-Seine

Certains fusillés du Mont-Valérien ont été les sujets d'affiches de propagande allemande pendant la guerre, comme par exemple Missak Manouchian sur l'Affiche Rouge, d'autres ont figuré sur des affiches annonçant leur exécution, comme Honoré d'Estienne d'Orves sur une ordonnance d'exécution. Ces documents historiques, placards, notamment dans les Hauts-de-Seine, sont aujourd'hui conservés aux archives départementales.

Cette visite couplée permet donc de tisser le lien entre le lieu historique et le lieu de conservation des archives à travers l'étude des documents en commun entre les deux institutions.

La visite guidée des Archives départementales des Hauts-de-Seine place ainsi les archives au cœur de l'histoire, retracée lors de la visite du Mont-Valérien au cours de laquelle sont évoqués les parcours de ces Résistants.

Niveau : CM2 / Collège / Lycée
Durée : 1 journée ou 2 demi-journées
Tarif : Gratuit

Réservation obligatoire
pedagogie@mont-valerien.fr
01 47 28 46 35

PARCOURS | DU LIEU D'HISTOIRE AU HAUT LIEU DE MÉMOIRE : FRANCE LIBRE ET RÉSIS- TANCE INTÉRIEURE

Mont-Valérien + Musée de l'Ordre de la Libération

Ces deux institutions ont des liens étroits qui sont mis en avant lors de cette double visite guidée : sept compagnons de la Libération, dont Honoré d'Estiennes d'Orves, ont été fusillés au Mont-Valérien où, depuis 1946, l'Ordre de la Libération organise la commémoration annuelle de l'Appel du 18 juin 1940.

De plus, parmi les seize dépouilles symbolisant les combattants de 1939 à 1945 inhumées au Mémorial de la France combattante du Mont-Valérien se trouvent celles de deux Compagnons : Berthie Albrecht et Alfred Touny. Un 17e caveau est réservé au dernier Compagnon de la Libération. Enfin, la devise, les couleurs et le symbole de l'Ordre sont visibles dans la crypte du Mémorial.

Ce parcours permet aux élèves de découvrir le Mont Valérien, ainsi que les collections du musée de l'Ordre de la Libération à travers les éléments communs aux deux sites, dans une optique de passation de la mémoire et des valeurs de la Résistance.

Niveau : Collège / Lycée
Durée : 1 journée ou 2 demi-journées
Tarif : Gratuité au Mont-Valérien, 55 €
au musée de l'Ordre de la Libération

Réservation obligatoire
pedagogie@mont-valerien.fr
01 47 28 46 35

PARCOURS | DES « MAUSOLÉES » POUR LA RÉSISTANCE

Mont-Valérien + Panthéon

A l'origine, le Mont-Valérien et le Panthéon ont eu une fonction ou une vocation religieuse, mais deviendront par la suite deux lieux emblématiques de la République. Désormais, ces deux institutions ont une même fonction, accueillir des dépouilles de personnalités emblématiques. Cette visite permet de souligner les fonctions de ces gestes mémoriels, autour de figures liées à la Seconde Guerre mondiale.

Enfin, cette activité est aussi l'étude des grandes ères des mémoires de la Résistance, de la France Libre et de la Déportation.

Niveau : Collège / Lycée
Durée : 1 journée ou 2 demi-journées
Tarif : Gratuité au Mont-Valérien, 30 €
au Panthéon

Réservation obligatoire
pedagogie@mont-valerien.fr
01 47 28 46 35

PARCOURS | CES FUSILLÉS VENUS D'AILLEURS

Mont-Valérien + Musée national de l'Histoire de l'Immigration

Plus de 250 étrangers ont été fusillés au Mont-Valérien entre 1941 et 1944, pour beaucoup parce qu'ils s'étaient engagés dans la Résistance, loin de leur terre natale, prêts à mourir sur leur terre d'accueil pour les valeurs républicaines.

Approfondir la thématique des fusillés étrangers et extra-métropolitains au Mont-Valérien, c'est également découvrir au Musée national de l'Histoire de l'Immigration les enjeux liés aux migrations depuis le XIXe siècle et comprendre comment la diversité culturelle a pu cohabiter avec les politiques xénophobes et racistes en France et en Europe pendant la Seconde Guerre mondiale.

Le parcours permet également de comprendre le vecteur d'intégration après-guerre qu'a été l'engagement des étrangers et l'apport des immigrants à la construction de la société française.

Niveau : CM2 / Collège / Lycée
Durée : 1 journée ou 2 demi-journées
Tarif : Gratuité au Mont-Valérien, entre 22 et 25 euros au Musée de l'Histoire de l'Immigration

Réservation obligatoire
pedagogie@mont-valerien.fr
01 47 28 46 35

PARCOURS | ART, ARCHITECTURE ET MÉMOIRE

Mont-Valérien + Mémorial des martyrs de la Déportation

Ce parcours est axé sur l'architecture de deux lieux de mémoire réalisés au début des années 1960, étroitement liés par leur évocation de la répression allemande en France occupée, et pourtant très différents dans leur réalisation.

Symboles, allégories, sculptures, références classiques... Les arts visuels sont présents aussi bien au Mont-Valérien qu'au Mémorial des martyrs de la Déportation, où l'architecture se fait figurative ou abstraite, mais toujours dans un même but : commémorer, rassembler et interpeller les consciences.

Niveau : Ecoles d'art et d'architecture
Durée : 1 journée ou 2 demi-journées
Tarif : Gratuit

Réservation obligatoire
pedagogie@mont-valerien.fr
01 47 28 46 35

PARCOURS | DU CAMP DE DRANCY AU MONT-VALÉRIEN

Mont-Valérien + Mémorial de la Shoah à Drancy

Près de 70 hommes juifs, transférés depuis le camp de Drancy ont été fusillés au Mont-Valérien comme otages, auxquels s'ajoutent les résistants condamnés à mort. La visite de ces deux lieux de mémoire permet de les situer dans l'organisation répressive allemande en Ile-de-France et de comprendre leur implication dans la mise en oeuvre des politiques génocidaire et répressive en France.

Niveau : Collège / Lycée
Durée : 1 journée ou 2 demi-journées
Tarif : Gratuité au Mont-Valérien
49 € au Mémorial de la Shoah (gratuité pour les lycées franciliens)

Réservation obligatoire
pedagogie@mont-valerien.fr
01 47 28 46 35



ACTIVITÉS COMPLÉMENTAIRES

MONT-VALÉRIEN

CONCOURS DE DESSIN DU MONT-VALÉRIEN

Le concours a pour objectif d'initier les élèves de CM2 à la mémoire de la Résistance et de ses combattants à l'issue de la découverte d'un lieu de répression pendant la Seconde Guerre mondiale. Cette activité a pour objectif de participer à la construction des connaissances historiques et des valeurs de la République.

Concours ouvert aux classes de CM2 des Hauts-de-Seine ayant visité ou programmé la visite du Mont-Valérien.

Remise des prix au mois de juin dans un lieu emblématique de la République.

ATELIERS PÉDAGOGIQUES

Dans le cadre du développement et de l'aménagement du site à venir, des ateliers pédagogiques spécifiques peuvent être mis en place sur demande et en itinérance dans les classes. A destination des classes de CM2, 3e et Terminale, plusieurs thématiques sont proposées, pouvant être travaillées de manière transdisciplinaire :

« A nos camarades » fusillés au Mont-Valérien (niveau cm2) :

Après un récapitulatif de leur visite au Mont-Valérien et une étude de divers tracts résistants, les élèves, par groupes, doivent créer leur propre tract rendant hommage aux fusillés et le présenter devant la classe. L'ensemble des tracts sera mis en ligne sur notre site internet.

Les étrangers et les extra-métropolitains dans la Résistance (niveau collège) :

Après une introduction sur la Résistance et le rôle que joue le Mont-Valérien pendant la guerre, les élèves abordent plus spécifiquement la question de l'engagement dans la Résistance de ceux qui n'étaient pas nés sur le territoire métropolitain, dont le Mont-Valérien est le reflet puisque plus de 250 étrangers et extra-métropolitains y ont été fusillés.

A partir de documents d'archives et par petits groupes, ils retracent le parcours de certains fusillés du Mont-Valérien, choisis pour illustrer la diversité de leurs origines, de leurs parcours et de leurs engagements. Ce travail est suivi d'un compte-rendu oral par chaque groupe et complété par un livret d'accompagnement.

« Construire » la mémoire (niveau lycée) :

Après une étude des différents moyens de rendre hommage sur le site du Mont-Valérien (stèle, monument aux morts, sculptures, mémorial, cénotaphes...), les élèves doivent réfléchir par petits groupes à un projet de commémoration et de mémorial, et le présenter à la commission composée de l'enseignant, du médiateur et d'élèves de la classe.

Informations et réservation
pedagogie@mont-valerien.fr
01 47 28 46 35

MEMORIAL DES MARTYRS DE LA DEPORTATION

RENCONTRES

Plusieurs temps de rencontres entre anciens déportés et groupes scolaires seront mis en place au Mémorial des martyrs de la Déportation tout au long de l'année, en complément de la visite guidée ou d'un parcours thématique. Programmation en cours d'élaboration.

Réservation obligatoire
memorial.martyrs.deportation@gmail.com
01 46 33 87 56

THÉÂTRE

Au Mémorial des martyrs de la Déportation, les classes pourront également assister à une représentation théâtrale sur le thème de la déportation et de l'internement.

Programmation en cours d'élaboration.

Réservation obligatoire
memorial.martyrs.deportation@gmail.com
01 46 33 87 56

INFORMATIONS PRATIQUES

MEMORIAL DES MARTYRS DE LA DEPORTATION

HORAIRES D'OUVERTURE

Le Mémorial des martyrs de la déportation est ouvert **tous les jours** sauf le **lundi** et les **jours fériés** suivants :
1^{er} janvier - 1^{er} mai - 15 août - 1^{er} novembre - 25 décembre.

Du 1^{er} octobre au 31 mars : **10H - 17H**

Du 1^{er} avril au 30 septembre : **10H - 19H**

Visites guidées pour les groupes scolaires sur réservation.

ACCES

RATP : Ligne 4 - Cité (*arrêt le plus proche*)
ou ligne 1 - Saint-Paul
ou ligne 10 - Maubert Mutualité

Route : Quai de la Râpée - Pont d'Austerlitz
- prendre à droite le Quai Saint Bernard
- continuer sur le Quai de la Tournelle
- prendre à droite le Pont de l'Archevêché
- continuer sur le Quai de l'Archevêché

TARIFS ET ACCESSIBILITE

Accès libre tous les jours.

Visite guidée pour les groupes sur réservation.

Durée de la visite : environ 1 heure
(*visite complète : extérieur, crypte et salles supérieures*)

Audioguides en français, anglais et allemand.

Seule la partie supérieure du site est accessible
aux personnes à mobilité réduite.

MONT-VALERIEN

HORAIRES D'OUVERTURE

Horaires de visite réservés pour les scolaires :

Haute saison*

Accès au centre d'information et de documentation
de 9h à 12h30 et de 13h30 à 18h

Visites guidées GROUPES SCOLAIRES
du mardi au vendredi à 9h, 10h, 11h et 14h,
les samedi et dimanche à 9h30 et 11h.

Basse saison*

Accès au centre d'information et de documentation
de 9h à 12h30 et de 13h30 à 17h

Visites guidées GROUPES SCOLAIRES
du mardi au vendredi à 9h, 10h, 11h et 14h,
les samedi et dimanche à 10h.

Le site est fermé au public le 1^{er} janvier, le 1^{er} mai, le 15 août, le 1^{er} novembre, le 25 décembre, et pour des raisons exceptionnelles lors de certaines cérémonies.

*Haute saison :

septembre - octobre - mars - avril - mai - juin

*Basse saison :

juillet - août - novembre - décembre - janvier - février

ACCES

Le Mémorial est situé
avenue du Professeur Léon Bernard,
en face de la place de l'abbé Stock,
à Suresnes (Hauts-de-Seine).

SNCF

Ligne Paris Saint Lazare - Versailles
Arrêt gare de Suresnes

RATP

RER A La Défense ou ligne n° 1 La Défense
puis bus n° 360 / Arrêt Hôpital Foch - Cluseret

TRAMWAY

Val de Seine T2 La Défense - Issy-les-Moulineaux
Arrêt Longchamp

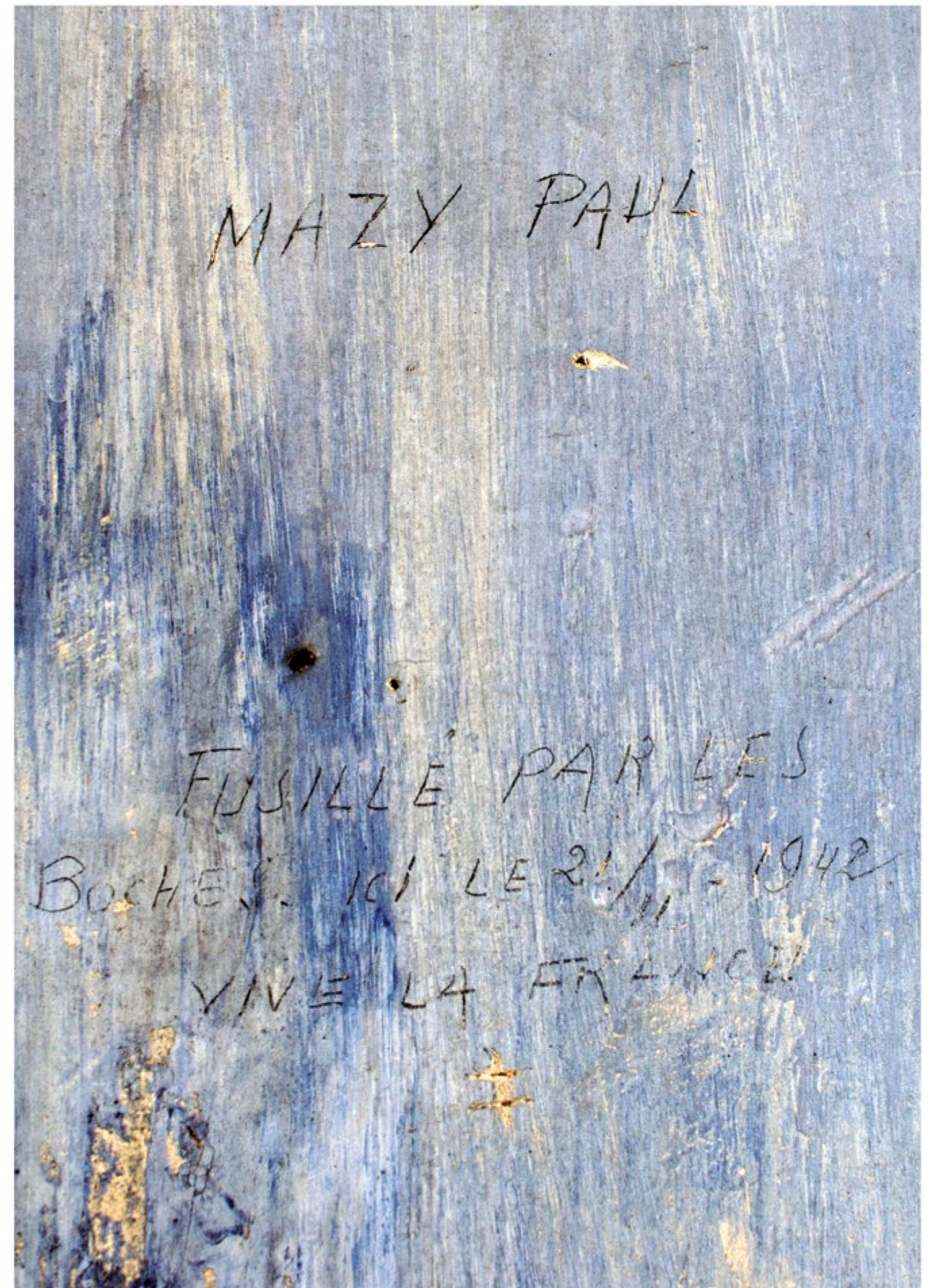
VOITURE

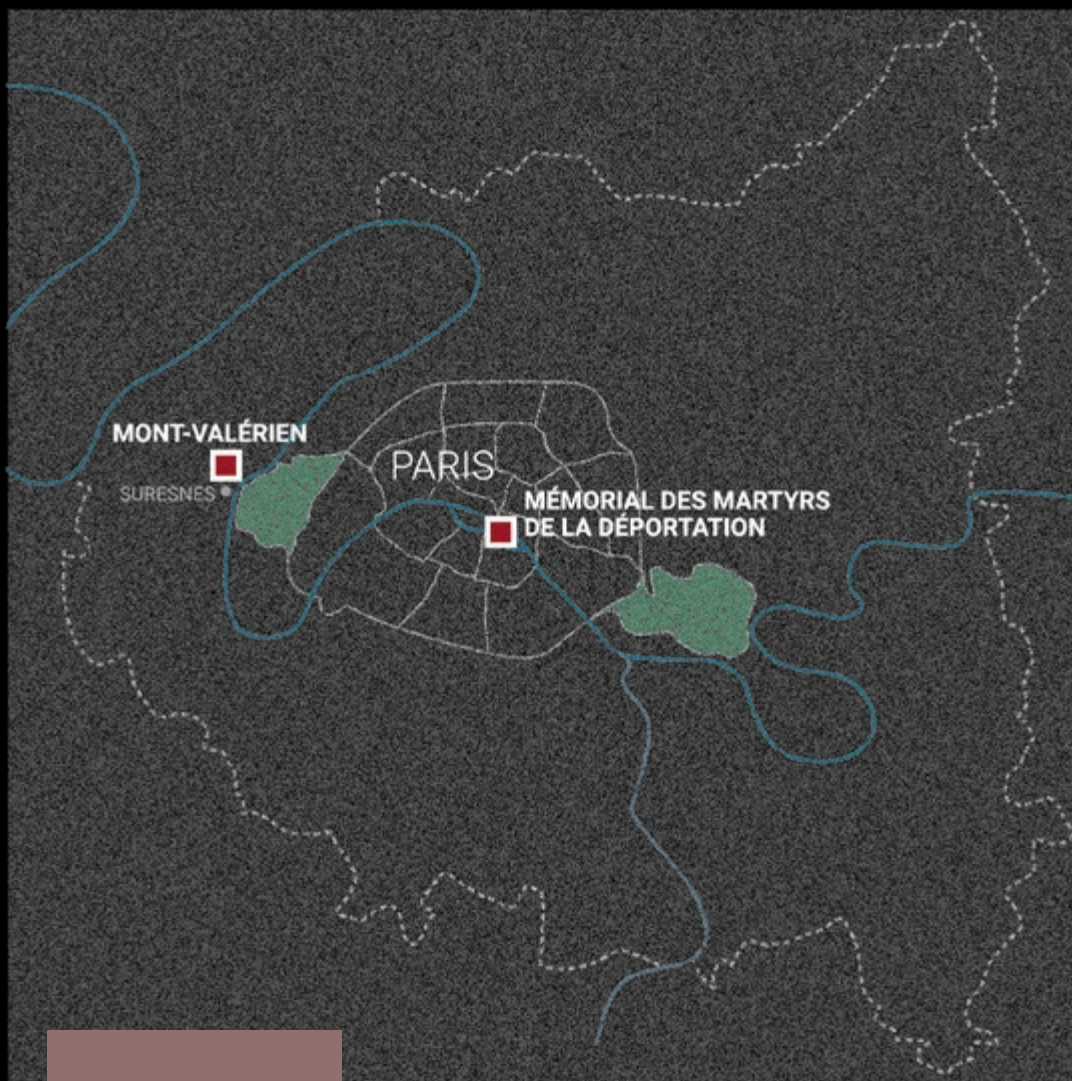
Porte Maillot - Pont de Suresnes

TARIFS ET ACCESSIBILITE

Les visites guidées, parcours, ateliers et activités
du Mont-Valérien sont gratuits.

Seuls le centre d'information et de documentation
et le Mémorial de la France combattante sont accessibles
aux personnes à mobilité réduite.





ACCÈS & CONTACTS

MONT-VALERIEN

Le Mont-Valérien, Haut lieu de la mémoire nationale

Avenue du professeur Léon Bernard

92150 Suresnes

pedagogie@mont-valerien.fr / 01 47 28 46 35 / www.mont-valerien.fr

MEMORIAL DES MARTYRS DE LA DEPORTATION

Mémorial des Martyrs de la Déportation

Square de l'Île-de-France, Île de la Cité

7, quai de l'Archevêché

75004 Paris

memorial.martyrs.deportation@gmail.com / 01 46 33 87 56

logo

logo

logo

logo

logo