

Psychologie des croyances aux théories du complot



Pascal Wagner-Egger

Très anciennes et très récentes

- Complot Satan, complot juif
- Coronavirus

ACTUALITÉS 28/03/20

Coronavirus pensent

17% des Français interrogés pensent que le coronavirus a été développé "intentionnellement" dans un laboratoire" et 9% "accidentellement".



des Français é en laboratoire

#masques #complot #Israël

Dieudonné : Doc Luc Montagnier

197 148 vues • Sortie le 18 avr. 2020



Dieudonné Officiel
412 k abonnés

Le coronavirus, fabriqué à partir du virus du sida ? La thèse très contestée du professeur Montagnier

Le Prix Nobel de médecine 2008 a repris à son compte une étude indienne déjugée, qui affirme que le SARS-CoV-2 a été manipulé en laboratoire.

Exemples célèbres

- Assassinat de JFK
- Mort de Lady Diana
- Apollo XI
- Attentats du 11 septembre
- Attentats de Paris, Strasbourg, Notre-Dame
- Etc., etc., etc.

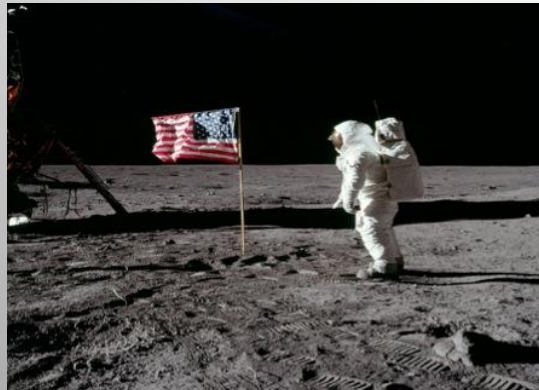
PRINCESS DIANA 'WAS MURDERED'

SAS soldiers say she was victim of a plot but insist: 'We didn't do it'



By John Tebbel
SAS troops are convinced Princess Diana and Dodi Fayed were murdered. It was revealed yesterday, soldiers serving with the elite regiment at the time are certain their deaths in a Paris car crash were not accidental. However, the soldiers are sworn to silence. The pages are silent of the soldiers who were present at the accident. For this disturbing report of

about the fatal crash 10 years ago, a source said: "There has always been a view among certain members of the regiment that Diana's death was not an accident. It is not a view shared by every one but there is a core of soldiers who believe she was killed." The source said: "We were present at the right time and the right place which Diana and Dodi were killed." When you are planning a mili-



Cibles

- **Les sociétés secrètes** : Francs-maçons, Templiers, Illuminati, Jésuites, Jacobins, etc.
- **Morts célèbres** : JFK, Yasser Arafat, Ghandi, Luther King, Diana, Elvis, John Lennon, Michael Jackson, Claude François, Coluche, etc.
- **Groupes ennemis** : Juifs, communistes, Musulmans, extra-terrestres, etc.
- **Catastrophes naturelles et accidents** : attentats, tremblements de terre, tsunamis, crash d'avions, épidémies et pandémies, incendies, etc.
- **Nouvelles technologies** : vaccins, puces électroniques, satellites, 5G, etc.

Définition

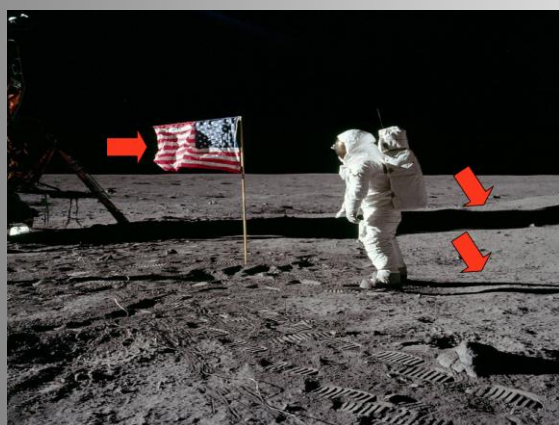
- **Explication de certains événements historiques en termes d'action causale de la part d'un (petit) groupe de personnes agissant en secret (Keeley, 1999)**

Va à l'encontre d'une version « officielle » ou « évidente » (consensuelle)

Les « données erratiques » en sont les éléments de base = anomalies apparentes de la version officielle

- **Accusations (très) graves de complot sans preuves suffisantes (données erratiques) (Wagner-Egger, 2021)**

Données erratiques



https://www.youtube.com/watch?v=4X2S7_el5mk

Distinction entre

- Religion du complot = croyances, accusations de complot sur la base de preuves insuffisantes

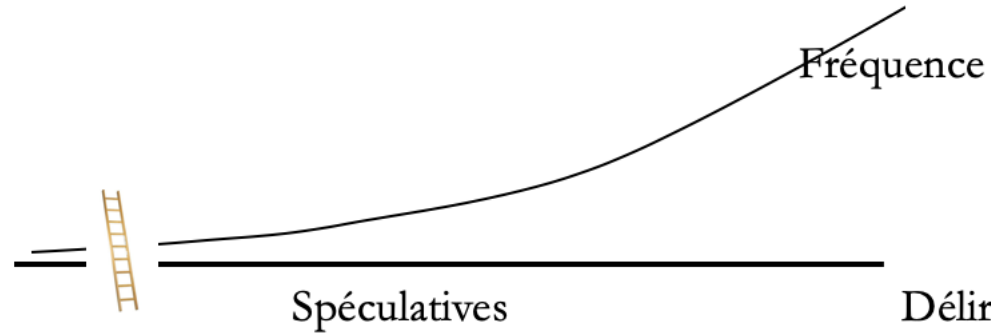


- Science du complot = enquête professionnelle à la recherche de preuves directes validées par un tribunal



Définition

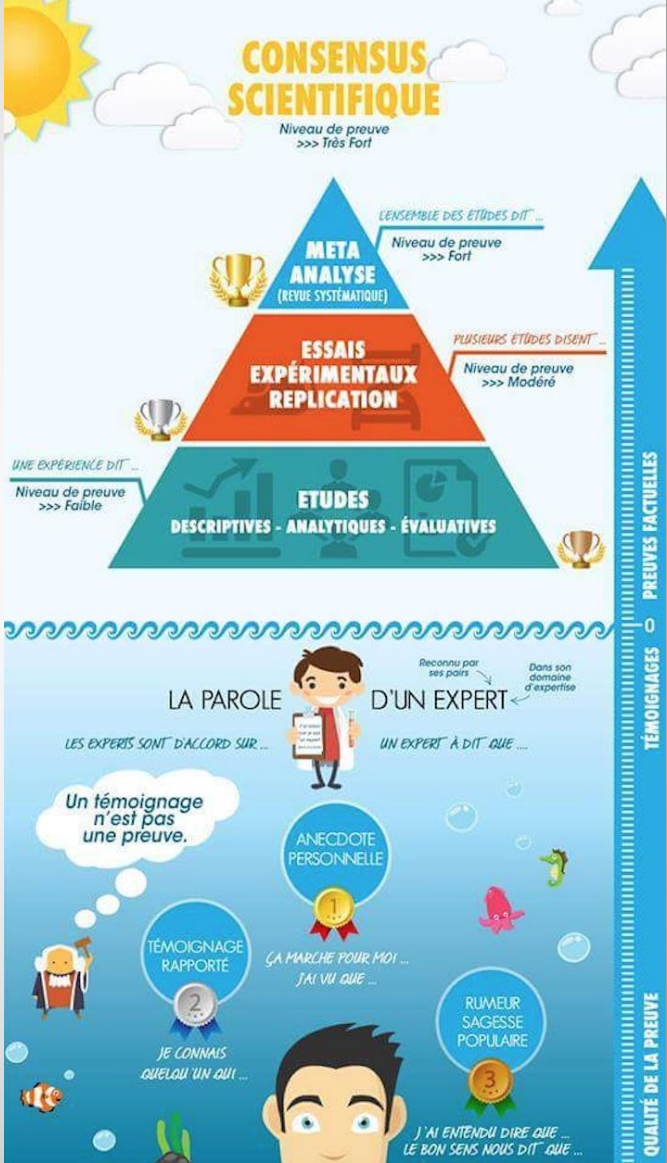
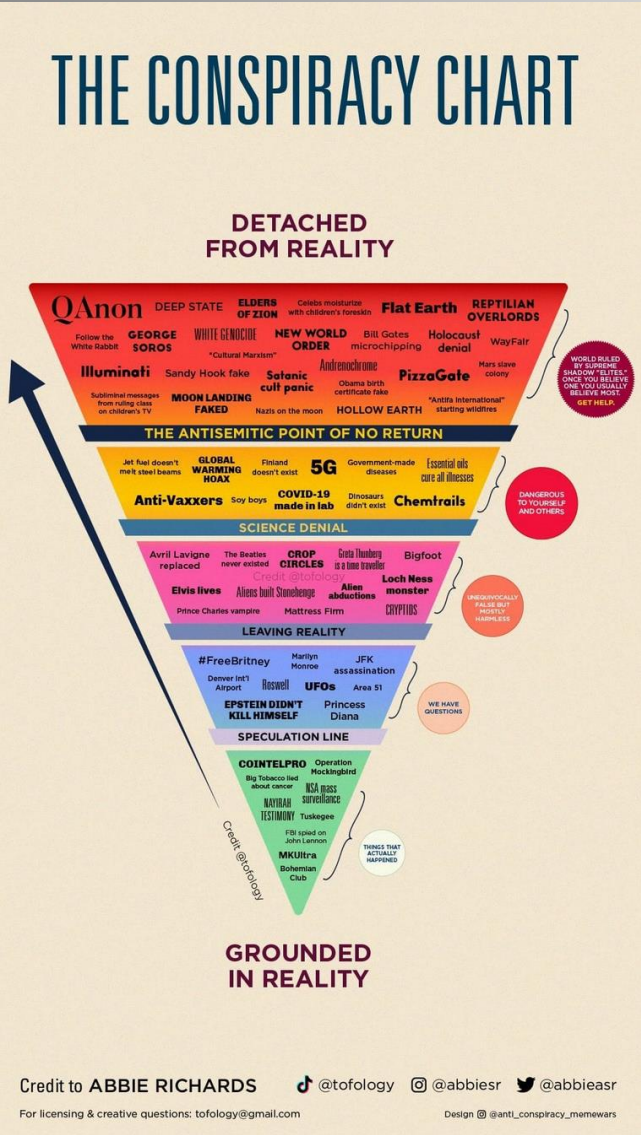
Cas historiques confirmés
(Watergate, Tuskegee, MKUltra, etc.)



Délire.
(ET, Reptiliens,
Illuminati, etc.)



Définition



Critique

- Argument statistique : Toutes possibles mais majorité fausses

Ex : JFK : 42 groupes, 82 assassins et 214 personnes accusées

➔ soit VO vraie et 100% des TC fausses

➔ soit VO fausse, 1 TC vraie et 99% des TC fausses !!

- Arguments épistémologiques :

– Rasoir d'Occam et présomption d'innocence

– Fardeau de la preuve (accusation avec preuves sinon diffamation)

- Argument psychologiques : Croyant·es moins rationnel·les, conséquences sociales négatives

$$P(\text{TC fausses}) = \frac{1 + \frac{k-1}{k}}{2}$$

8 Conspiracy theories

8.1 New Orleans conspiracy

8.2 CIA conspiracy

8.3 Shadow government conspiracy

8.4 Military-industrial complex

8.5 Secret Service conspiracy

8.6 Cuban exiles

8.7 Organized crime conspiracy

8.8 Lyndon B. Johnson conspiracy

8.9 George H. W. Bush conspiracy

8.10 Cuban government conspiracy

8.11 Soviet government conspiracy

8.12 Decoy hearse and wound alteration

8.13 Federal Reserve conspiracy

8.14 Israeli government conspiracy

Niveau

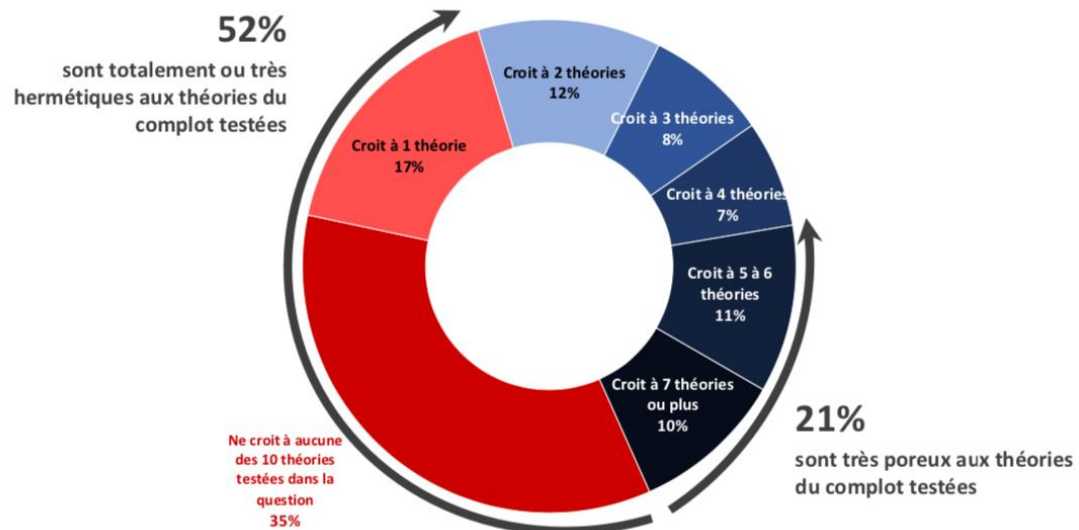
Sondage sur les théories de la conspiration

Avec quelles déclarations êtes-vous d'accord?

Le virus s'est propagé de l'animal à l'homme	62%
Le virus provient d'un laboratoire	30%
L'élevage industriel a favorisé l'apparition du virus	17%
Le virus n'est pas plus dangereux qu'une grippe	13%
Le virus a toujours existé	12%
Bill Gates et l'OMS dramatisent la situation pour leurs propres intérêts	8%
La norme de téléphonie mobile 5G est à l'origine de la propagation du virus	3%
Je ne sais pas/pas de réponse	10%

Sondage réalisé en ligne le 14 mai 2020 auprès de 26'145 personnes de toute la Suisse. Marge d'erreur: ±1%

L. CALDULLO, SOURCE: TAMEDIA



Niveau



10,6%

PRINCESS DIANA 'WAS MURDERED'

SAS soldiers say she was victim of a plot but insist: 'We didn't do it'



34,2%

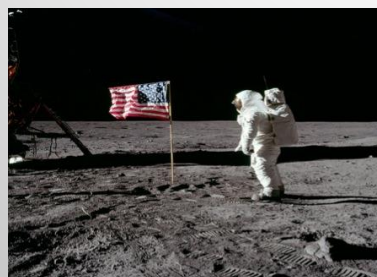


51,2%



41,6%

54,1%

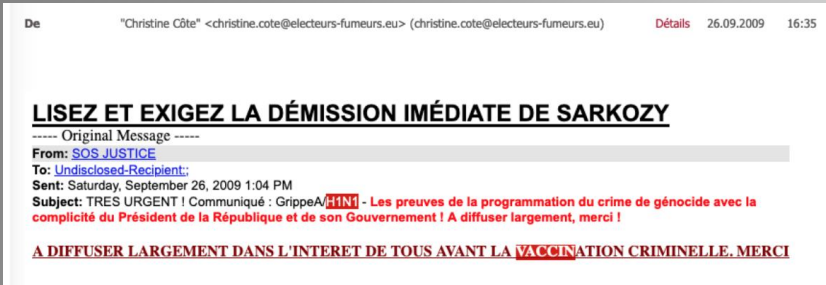


10,4%

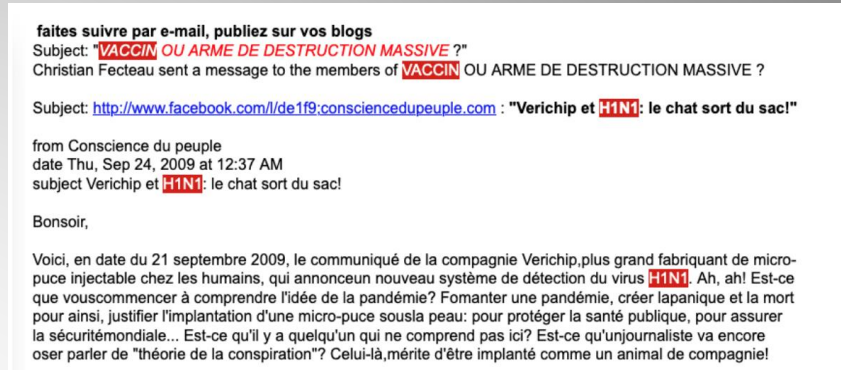
16,8%

18,4%





Pandémie



- Danger ➡ anxiété collective
- Dure dans le temps (= guerres)
- Multi-factorielle : origine du virus, mesures, traitements, vaccins
- Communications scientifiques ou politiques contradictoires, erreurs non reconnues, scandales pharmaceutiques passés, etc.
- Internet : sites d'information alternative
- Conséquences socio-économiques de la crise

Mentalité complotiste

« Système de pensée monologique » ou « Mentalité complotiste »

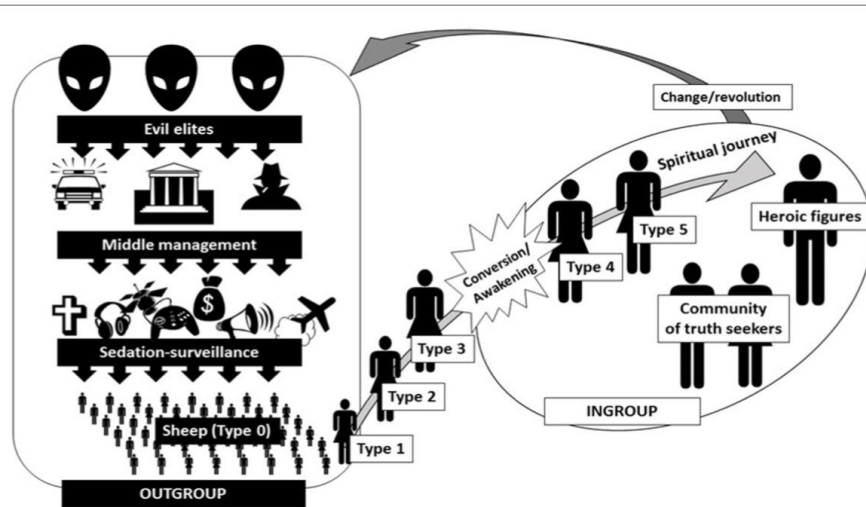


FIGURE 1 | The conspiracist worldview: an elaborate hierarchy of deception and progressive degrees of insight.

Pascal Wagner-Egger Tu parle a un mur. Je n'ai pas besoin de preuves puisque je connais la vérité. Les preuves n'existent pas dans un monde où la science est corrompue. Je me nourris de raisonnement logique et d'analyse politique. L'argument du complotisme en affirmant (sans preuve ni raison) que ces théories ne sont pas prouvables démontre votre faiblesse quand au fait de raisonner par vous même. Bla bla bla. Ça fait 20 ans que je suis dans les complots. je n'ai plus la force d'être pédagogue à une époque où je peux enfin me reposer car la toile se réveille. Grand mal que cela vous fasse. Posez vous la question pourquoi seulement 2 histoires s'affrontent et non une multitude de point de vue qui devraient représenter la pluralité du peuple. Car il n'y a aucun débat contradictoire de fond ni dans les médias et sphères du pouvoir ni dans le monde complotiste (à part bien sûr les psyop genre terre plate par ex, mais qui relèvent du point soulevé suivant). Pourquoi vivons nous dans un monde binaire? Simplement parce que le consensus scientifique n'existe plus et que nous vivons dans une dictature du mensonge. Un

Corrélat

5 dimensions (3 familles) :

1a) Dimension sociétale et politique : Personnes en bas de l'échelle sociale (p.ex. Gilets Jaunes) : niveau d'éducation et statut socio-économique plus faible, +jeunes, anomie plus forte (méfiance envers les politicien·nes, sentiments d'impuissance, d'incertitude et de manque de contrôle sur sa vie, etc.), exclusion sociale, appartenance à une minorité discriminée, extrêmes politiques (droite > gauche), pays : coefficient GINI

1b) Dimension sociale : Rivalités entre groupes (guerre), TC accusant les minorités, narcissisme collectif

2a) Dimension psychopathologique : Paranoïa légère, schizotypie (schizophrénie légère) méfiance envers les autres, attributions d'intentions hostiles, croyances bizarres, anxiété, estime de soi négative, besoin d'unicité, machiavélisme, narcissisme, etc.

2b) Dimension irrationnelle : croyances paranormales, baratin (bullshit) pseudo-profond, créationnisme, biais cognitifs, pensée intuitive et non analytique

3) Dimension communicationnelle : attrait narratif, Internet

Biais cognitifs

- Biais de conjonction : (coïncidence ➡ corrélation ➡ causalité)
5G en Chine, virus en Chine ➡ lien
- Biais de proportionnalité « Événement majeur – Cause majeure » : pandémie pas par accident
- Biais d'intentionnalité et anthropomorphisme : Labo en Chine ➡ erreur humaine ou intention
- Biais de confirmation (chercher, lire et poster seulement l'information conforme à ses croyances)
- Saut-vers-la-conclusion : inférence trop rapide (quelques décès après vaccin ➡ poison)

Conséquences négatives

● Politique

- Racisme, antisémitisme
- Populisme, régimes oppressifs, nazisme
- Moins engagement politique normatif, plus actions non normatives (p.ex., violence)

● Sciences

- Maladies ➡ plus de comportements à risque, moins de vaccination
- Réchauffement climatique ➡ moins de volonté de réduire son empreinte carbone
- Créationnisme, révisionnisme

● Divers

- Négation de la souffrance des victimes de tueries et d'attaques terroristes
- Sectes, radicalisation terroriste
- Post-vérité, sites d'information alternative, faits alternatifs
- Méfiance envers les médias

Moyens de lutte

- **Sociétal/politique :**
 - Réduire les inégalités sociales
 - Principe de précaution technologique
 - Renforcer contre-pouvoirs, contre lobbys
 - Assemblées citoyennes, démocratie directe
- **Psychologique :**
 - Debunking, fact-checking, étudier TC, "inoculation"
 - Garder le lien, éviter le sujet (déconversion possible)
 - Entretien épistémique
 - Education scientifique, aux médias, pensée critique
 - Humour
- **Communicationnel :**
 - Internet

Conclusion

- **Fonctions des croyances :**

Fonction épistémique \neq vérité (même si elles le revendiquent)
= simplifier complexité, donner du sens

Fonction psychologique = donner illusion de contrôle sur l'incertitude,
diminuer l'anxiété (cause, bouc émissaire)

Fonctions sociales = réassurance, renforcer cohésion, actions collectives

- **Merci de votre attention !**

Vidéos

- Complots et conspirations : Apprends à reconnaître les vrais des faux

https://www.youtube.com/watch?v=4X2S7_el5mk

- Données erratiques : (Complots : Vérités ou mensonges)

<https://www.youtube.com/watch?v=9HJKKYeJdTk>

- Humour :

https://www.youtube.com/watch?v=GRMXudCO3jc&list=PLQ4KnHARtIEKOO7mD8-q7aU_25biDLfR

- Humour/création : complot des chats

<https://www.youtube.com/watch?v=Il91bxLH1V0&t=373s>

- Entretien épistémique :

<https://www.youtube.com/watch?v=f3RNHlgsGf8>